

À des fins de recherche uniquement

# Anticorps Polyclonal de lapin anti-PIN4



Numéro de catalogue: 15789-1-AP

1 Publications

## Informations de base

Numéro de catalogue:

15789-1-AP

Taille:

150ul, Concentration: 450 µg/ml by Nanodrop and 160 µg/ml by Bradford method using BSA as the standard;

Hôte:

Lapin

Isotype:

IgG

Immunogen Catalog Number:

AG8489

Numéro d'acquisition GenBank:

BC005234

Identification du gène (NCBI):

5303

Nom complet:

protein (peptidylprolyl cis/trans isomerase) NIMA-interacting, 4 (parvulin)

MW calculé

131 aa, 14 kDa

MW observés:

14 kDa

Méthode de purification:

Purification par affinité contre l'antigène

Dilutions recommandées:

WB 1:500-1:1000

IHC 1:50-1:500

## Applications

Applications testées:

IHC, WB, ELISA

Demandes citées:

WB

Spécificité de l'espèce:

Humain, rat, souris

Espèces citées:

Humain

**Remarque-IHC: il est suggéré de démasquer l'antigène avec un tampon de TE buffer pH 9,0; (\*) À défaut, le démasquage de l'antigène peut être effectué avec un tampon citrate pH 6,0.**

Contrôles positifs:

WB : tissu hépatique de souris, cellules HeLa, tissu cérébral de souris, tissu rénal de souris

IHC : tissu de cancer du foie humain, tissu hépatique humain, tissu rénal humain

## Informations générales

### Publications notables

| Autrice    | Pubmed ID | Journal    | Application |
|------------|-----------|------------|-------------|
| Miki Naito | 36583514  | Cancer Med | WB          |

## Stockage

Stockage:

Stocker à -20°C. Stable pendant un an après l'expédition.

Tampon de stockage:

PBS avec azoture de sodium à 0,02 % et glycérol à 50 % pH 7,3

L'aliquotage n'est pas nécessaire pour le stockage à -20C

\*\*\* Les 20ul contiennent 0,1% de BSA.

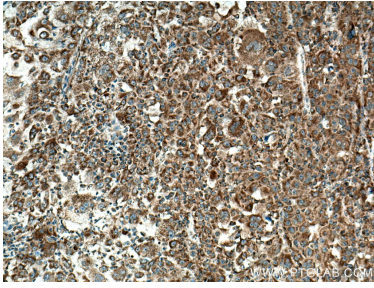
For technical support and original validation data for this product please contact:

T: 1 (888) 4PTGLAB (1-888-478-4522) (toll free in USA), or 1(312) 455-8498 (outside USA)

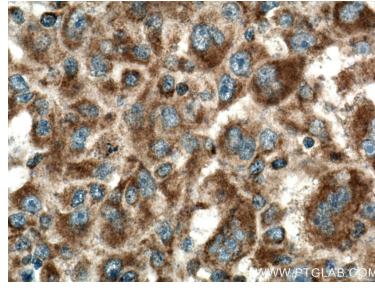
E: proteintech@ptglab.com  
W: ptglab.com

This product is exclusively available under Proteintech Group brand and is not available to purchase from any other manufacturer.

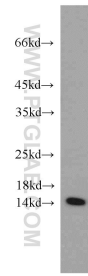
## Données de validation sélectionnées



Immunohistochemical analysis of paraffin-embedded human liver cancer tissue slide using 15789-1-AP (PIN4 antibody) at dilution of 1:200 (under 10x lens). Heat mediated antigen retrieval with Tris-EDTA buffer (pH 9.0).



Immunohistochemical analysis of paraffin-embedded human liver cancer tissue slide using 15789-1-AP (PIN4 antibody) at dilution of 1:200 (under 40x lens). Heat mediated antigen retrieval with Tris-EDTA buffer (pH 9.0).



mouse liver tissue were subjected to SDS PAGE followed by western blot with 15789-1-AP (PIN4 antibody) at dilution of 1:500 incubated at room temperature for 1.5 hours.