

À des fins de recherche uniquement

Anticorps Polyclonal de lapin anti-SMPX



Numéro de catalogue: 15791-1-AP

Informations de base

Numéro de catalogue: 15791-1-AP	Numéro d'acquisition GenBank: BC005948	Méthode de purification: Purification par affinité contre l'antigène
Taille: 150ul, Concentration: 160 µg/ml by Nanodrop and 160 µg/ml by Bradford method using BSA as the standard;	Identification du gène (NCBI): 23676	Dilutions recommandées: WB 1:500-1:1000 IHC 1:50-1:500
Hôte: Lapin	Nom complet: small muscle protein, X-linked	
Isotype: IgG	MW calculé: 88 aa, 10 kDa	
Immunogen Catalog Number: AG8497	MW observés: 9 kDa	

Applications

Applications testées:

IHC, WB, ELISA

Spécificité de l'espèce:

Humain, porc

Remarque-IHC: il est suggéré de démasquer l'antigène avec un tampon de TE buffer pH 9.0; (*) À défaut, le démasquage de l'antigène peut être effectué avec un tampon citrate pH 6,0.

Contrôles positifs:

WB: tissu de muscle squelettique de porc, tissu de côlon de porc, tissu de côlon humain, tissu de muscle squelettique humain

IHC: tissu rénal humain, tissu cérébral humain, tissu ovarien humain, tissu pulmonaire humain, tissu splénique humain, tissu testiculaire humain

Informations générales

Stockage

Stockage:

Stocker à -20°C. Stable pendant un an après l'expédition.

Tampon de stockage:

PBS avec azoture de sodium à 0,02 % et glycérol à 50 % pH 7,3

L'aliquotage n'est pas nécessaire pour le stockage à -20C

***** Les 20ul contiennent 0,1% de BSA.**

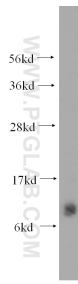
For technical support and original validation data for this product please contact:

T: 1 (888) 4PTGLAB (1-888-478-4522) (toll free in USA), or 1(312) 455-8498 (outside USA)

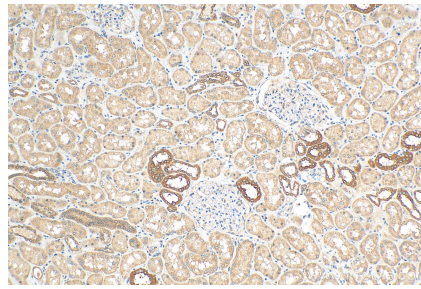
E: proteintech@ptglab.com
W: ptglab.com

This product is exclusively available under Proteintech Group brand and is not available to purchase from any other manufacturer.

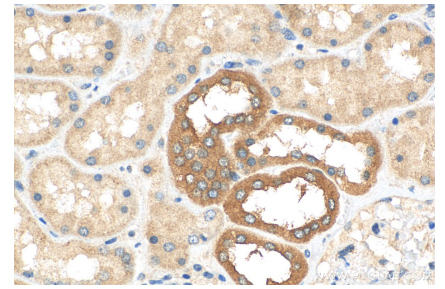
Données de validation sélectionnées



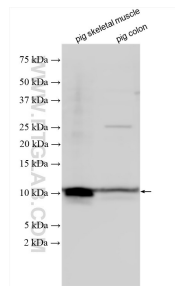
human skeletal muscle tissue were subjected to SDS PAGE followed by western blot with 15791-1-AP (SMPX antibody) at dilution of 1:400 incubated at room temperature for 1.5 hours.



Immunohistochemical analysis of paraffin-embedded human kidney tissue slide using 15791-1-AP (SMPX antibody) at dilution of 1:200 (under 10x lens). Heat mediated antigen retrieval with Tris-EDTA buffer (pH 9.0).



Immunohistochemical analysis of paraffin-embedded human kidney tissue slide using 15791-1-AP (SMPX antibody) at dilution of 1:200 (under 40x lens). Heat mediated antigen retrieval with Tris-EDTA buffer (pH 9.0).



pig skeletal muscle tissue were subjected to SDS PAGE followed by western blot with 15791-1-AP (SMPX antibody) at dilution of 1:600 incubated at room temperature for 1.5 hours.