

À des fins de recherche uniquement

Anticorps Polyclonal de lapin anti-BAP29



Numéro de catalogue: 15796-1-AP

Informations de base

Numéro de catalogue: 15796-1-AP	Numéro d'acquisition GenBank: BC008478	Méthode de purification: Purification par affinité contre l'antigène
Taille: 150ul, Concentration: 400 µg/ml by Nanodrop and 273 µg/ml by Bradford method using BSA as the standard;	Identification du gène (NCBI): 55973	Dilutions recommandées: WB 1:1000-1:8000 IHC 1:20-1:200 IF 1:10-1:100
Hôte: Lapin	Nom complet: B-cell receptor-associated protein 29	
Isotype: IgG	MW calculé: 241 aa, 28 kDa	
Immunogen Catalog Number: AG8505	MW observés: 28 kDa	

Applications

Applications testées:
FC, IF, IHC, WB, ELISA

Spécificité de l'espèce:
Humain, rat, souris

Remarque-IHC: il est suggéré de démasquer l'antigène avec un tampon de TE buffer pH 9,0; (*) À défaut, le démasquage de l'antigène peut être effectué avec un tampon citrate pH 6,0.

Contrôles positifs:

WB: cellules Jurkat, cellules COLO 320, cellules MG U-87, cellules Raji

IHC: tissu de lymphome humain,

IF: cellules HeLa,

Informations générales

Stockage

Stockage:
Stocker à -20°C. Stable pendant un an après l'expédition.
Tampon de stockage:
PBS avec azoture de sodium à 0,02 % et glycérol à 50 % pH 7,3
L'aliquotage n'est pas nécessaire pour le stockage à -20C

***** Les 20ul contiennent 0,1% de BSA.**

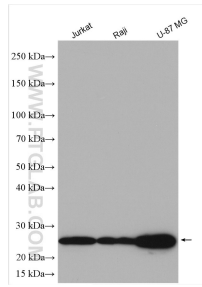
For technical support and original validation data for this product please contact:

T: 1 (888) 4PTGLAB (1-888-478-4522) (toll free in USA), or 1(312) 455-8498 (outside USA)

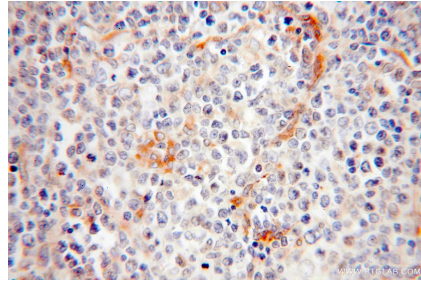
E: proteintech@ptglab.com
W: ptglab.com

This product is exclusively available under Proteintech Group brand and is not available to purchase from any other manufacturer.

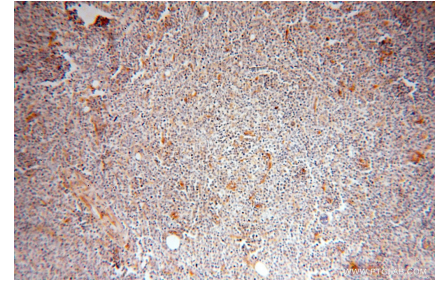
Données de validation sélectionnées



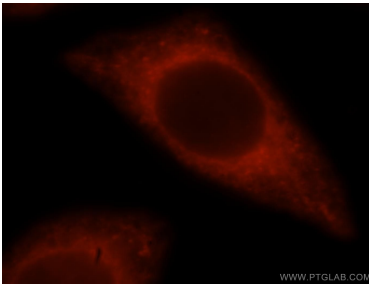
Various lysates were subjected to SDS PAGE followed by western blot with 15796-1-AP (BAP29 antibody) at dilution of 1:4000 incubated at room temperature for 1.5 hours.



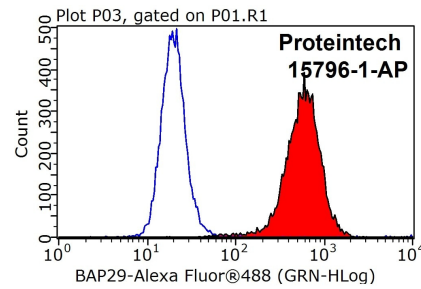
Immunohistochemical analysis of paraffin-embedded human lymphoma using 15796-1-AP (BAP29 antibody) at dilution of 1:200 (under 40x lens).



Immunohistochemical analysis of paraffin-embedded human lymphoma using 15796-1-AP (BAP29 antibody) at dilution of 1:200 (under 10x lens).



Immunofluorescent analysis of HeLa cells, using BCAP29 antibody 15796-1-AP at 1:25 dilution and Rhodamine-labeled goat anti-rabbit IgG (red).



1×10^6 HEK-293 cells were stained with 0.2ug BAP29 antibody (15796-1-AP, red) and control antibody (blue). Fixed with 90% MeOH blocked with 3% BSA (30 min). FITC-Goat anti-Rabbit IgG with dilution 1:100.