

À des fins de recherche uniquement

Anticorps Polyclonal de lapin anti-RPL29



Numéro de catalogue: 15799-1-AP

4 Publications

Informations de base

Numéro de catalogue: 15799-1-AP	Numéro d'acquisition GenBank: BC008926	Méthode de purification: Purification par affinité contre l'antigène
Taille: 150ul , Concentration: 450 µg/ml by Nanodrop;	Identification du gène (NCBI): 6159	Dilutions recommandées: WB 1:2000-1:12000 IHC 1:20-1:200 IF 1:200-1:800
Hôte: Lapin	Nom complet: ribosomal protein L29	
Isotype: IgG	MW calculé: 159 aa, 18 kDa	
Immunogen Catalog Number: AG8510	MW observés: 20-25 kDa	

Applications

Applications testées:

IF, IHC, WB, ELISA

Demandes citées:

WB

Spécificité de l'espèce:

Humain, rat, souris

Espèces citées:

Humain, souris

Contrôles positifs:

WB : cellules HeLa, cellules C6, cellules HEK-293T, cellules HepG2, cellules HUVEC, cellules NIH/3T3, tissu pancréatique de souris

IHC : tissu de cancer du sein humain, tissu de cancer du foie humain

IF : cellules HepG2,

Remarque-IHC: il est suggéré de démasquer l'antigène avec un tampon de TE buffer pH 9,0; (*) À défaut, le démasquage de l'antigène peut être effectué avec un tampon citrate pH 6,0.

Informations générales

Ribosomal protein L29 (Rpl29) is a component of the large (60S) ribosomal subunit which is abundantly expressed in all cell types, plays a regulatory role in translation efficiency and is essential for protein synthesis (PMID: 17195189). In contrast to adult tissues, RPL29 displays a much more widespread pattern of expression throughout embryonic development, and high levels of RPL29 are found in all developing organs. Several reports showed that RPL29 expression is up-regulated in human carcinomas and constitutes a candidate marker for abnormal growth when overexpressed (PMID: 9788632, 10383165). The antibody can detect the band around 22kDa.

Publications notables

Autrice	Pubmed ID	Journal	Application
Chandreyee Datta	36306353	Sci Adv	WB
Mohammad Ishaque Ali	33004906	Sci Rep	WB
Heeseon An	32612236	Nature	WB

Stockage

Stockage:

Stocker à -20°C. Stable pendant un an après l'expédition.

Tampon de stockage:

PBS avec azoture de sodium à 0,02 % et glycérol à 50 % pH 7,3

L'aliquotage n'est pas nécessaire pour le stockage à -20C

*** Les 20ul contiennent 0,1% de BSA.

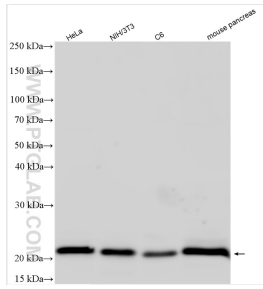
For technical support and original validation data for this product please contact:

T: 1 (888) 4PTGLAB (1-888-478-4522) (toll free in USA), or 1(312) 455-8498 (outside USA)

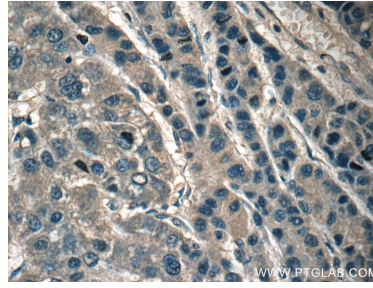
E: proteintech@ptglab.com
W: ptglab.com

This product is exclusively available under Proteintech Group brand and is not available to purchase from any other manufacturer.

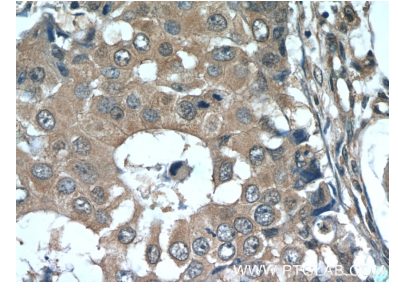
Données de validation sélectionnées



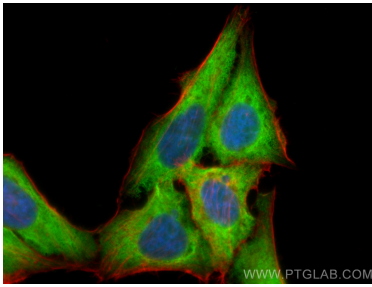
Various lysates were subjected to SDS PAGE followed by western blot with 15799-1-AP (RPL29 antibody) at dilution of 1:6000 incubated at room temperature for 1.5 hours.



Immunohistochemical analysis of paraffin-embedded human liver cancer tissue slide using 15799-1-AP (RPL29 Antibody) at dilution of 1:50 (under 40x lens).



Immunohistochemical analysis of paraffin-embedded human breast cancer tissue slide using 15799-1-AP (RPL29 Antibody) at dilution of 1:50 (under 40x lens).



Immunofluorescent analysis of (4% PFA) fixed HepG2 cells using RPL29 antibody (15799-1-AP) at dilution of 1:400 and CoraLite®488-Conjugated AffiniPure Goat Anti-Rabbit IgG(H+L), CL594-Phalloidin (red).