

À des fins de recherche uniquement

# Anticorps Polyclonal de lapin anti-LRCH3



Numéro de catalogue: 15800-1-AP

## Informations de base

Numéro de catalogue:  
15800-1-AP

Taille:  
150ul, Concentration: 850 µg/ml by  
Nanodrop and 367 µg/ml by Bradford  
method using BSA as the standard;

Hôte:  
Lapin

Isotype:  
IgG

Immunogen Catalog Number:  
AG8511

Numéro d'acquisition GenBank:  
BC007504

Identification du gène (NCBI):  
84859

Nom complet:  
leucine-rich repeats and calponin  
homology (CH) domain containing 3

MW calculé  
86 kDa

MW observés:  
70 kDa

Méthode de purification:  
Purification par affinité contre  
l'antigène

Dilutions recommandées:  
WB 1:500-1:2400  
IP 0.5-4.0 ug for IP and 1:500-1:2000  
for WB  
IF 1:10-1:100

## Applications

Applications testées:  
IF, IP, WB, ELISA

Spécificité de l'espèce:  
Humain, rat, souris

Contrôles positifs:

WB : tissu hépatique humain, cellules Jurkat, tissu  
cardiaque humain, tissu pulmonaire de souris, tissu  
splénique humain

IP : tissu hépatique de souris,

IF : cellules A431,

## Informations générales

### Stockage

Stockage:

Stocker à -20°C. Stable pendant un an après l'expédition.

Tampon de stockage:

PBS avec azoture de sodium à 0,02 % et glycérol à 50 % pH 7,3

L'aliquotage n'est pas nécessaire pour le stockage à -20C

\*\*\* Les 20ul contiennent 0,1% de BSA.

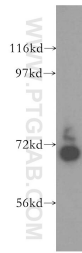
For technical support and original validation data for this product please contact:

T: 1 (888) 4PTGLAB (1-888-478-4522) (toll free  
in USA), or 1(312) 455-8498 (outside USA)

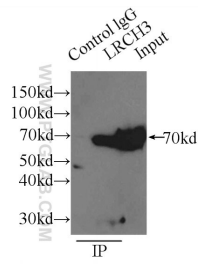
E: proteintech@ptglab.com  
W: ptglab.com

This product is exclusively available under Proteintech  
Group brand and is not available to purchase from any  
other manufacturer.

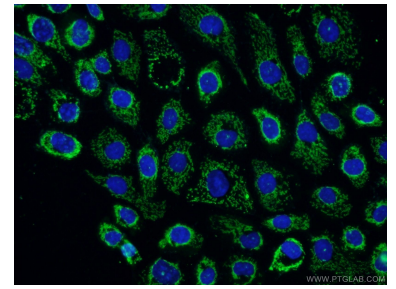
## Données de validation sélectionnées



human liver tissue were subjected to SDS PAGE followed by western blot with 15800-1-AP (LRCH3 antibody) at dilution of 1:500 incubated at room temperature for 1.5 hours.



IP Result of anti-LRCH3 (IP:15800-1-AP, 3ug; Detection:15800-1-AP 1:1000) with mouse liver tissue lysate 12500ug.



Immunofluorescent analysis of A431 cells using 15800-1-AP (LRCH3 antibody) at dilution of 1:25 and Alexa Fluor 488-conjugated AffiniPure Goat Anti-Rabbit IgG(H+L).