

À des fins de recherche uniquement

# Anticorps Polyclonal de lapin anti-NHP2L1



Numéro de catalogue: 15802-1-AP

Phare

4 Publications

## Informations de base

Numéro de catalogue:

15802-1-AP

Taille:

150ul, Concentration: 400 µg/ml by Nanodrop;

Hôte:

Lapin

Isotype:

IgG

Immunogen Catalog Number:

AG8532

Numéro d'acquisition GenBank:

BC005358

Identification du gène (NCBI):

4809

Nom complet:

NHP2 non-histone chromosome protein 2-like 1 (*S. cerevisiae*)

MW calculé

128 aa, 14 kDa

MW observés:

14 kDa

Méthode de purification:

Purification par affinité contre l'antigène

Dilutions recommandées:

WB 1:1000-1:8000

IHC 1:20-1:200

IF 1:10-1:100

## Applications

Applications testées:

IF, IHC, WB, ELISA

Demandes citées:

IF, WB

Spécificité de l'espèce:

Humain, rat, souris

Espèces citées:

Humain, souris

Contrôles positifs:

WB : cellules HeLa, cellules HepG2, cellules Jurkat, cellules MCF-7, cellules SH-SY5Y, tissu cérébral de rat, tissu cérébral de souris, tissu cérébral humain, tissu pancréatique de souris

IHC : tissu de cancer du col de l'utérus humain, tissu cérébral de souris

IF : cellules HeLa,

**Remarque-IHC: il est suggéré de démasquer l'antigène avec un tampon de TE buffer pH 9,0; (\*) À défaut, le démasquage de l'antigène peut être effectué avec un tampon citrate pH 6,0.**

## Informations générales

NHP2L1, belongs to the ribosomal protein L7Ae family, is a component of the spliceosome complex. It is recruited to introns following the attachment of U4 and U6 RNAs, and is required for subsequent recruitment of PRP31 and activation of the spliceosomal complex [PMID: 17412961]. It binds to the 5'-stem-loop of U4 snRNA and may have a role in the late stage of spliceosome assembly. The protein undergoes a conformational change upon RNA-binding [PMID: 10545122].

## Publications notables

Autrice	Pubmed ID	Journal	Application
Run-Wen Yao	31540874	Mol Cell	WB
Takaaki Yasuhara	35662392	Mol Cell	IF
Uchenna Emechebe	34119693	Biochim Biophys Acta Proteins Proteom	WB

## Stockage

Stockage:

Stocker à -20°C. Stable pendant un an après l'expédition.

Tampon de stockage:

PBS avec azoture de sodium à 0,02 % et glycérol à 50 % pH 7,3

L'aliquotage n'est pas nécessaire pour le stockage à -20C

**\*\*\* Les 20ul contiennent 0,1% de BSA.**

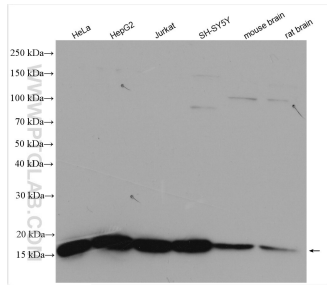
For technical support and original validation data for this product please contact:

T: 1 (888) 4PTGLAB (1-888-478-4522) (toll free in USA), or 1(312) 455-8498 (outside USA)

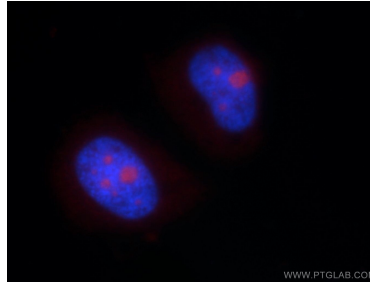
E: [proteintech@ptglab.com](mailto:proteintech@ptglab.com)  
W: [ptglab.com](http://ptglab.com)

**This product is exclusively available under Proteintech Group brand and is not available to purchase from any other manufacturer.**

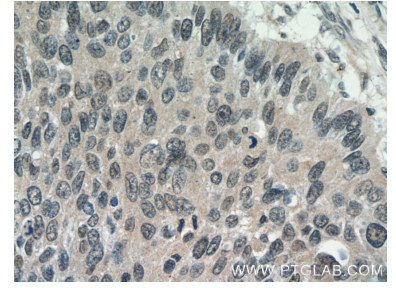
## Données de validation sélectionnées



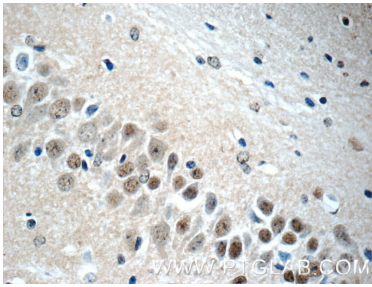
Various lysates were subjected to SDS PAGE followed by western blot with 15802-1-AP (NHP2L1 antibody) at dilution of 1:4000 incubated at room temperature for 1.5 hours.



Immunofluorescent analysis of HeLa cells using 15802-1-AP (NHP2L1 antibody) at dilution of 1:25 and Rhodamine-Goat anti-Rabbit IgG.



Immunohistochemical analysis of paraffin-embedded human cervical cancer tissue slide using 15802-1-AP (NHP2L1 Antibody) at dilution of 1:50 (under 40x lens).



Immunohistochemical analysis of paraffin-embedded mouse brain tissue slide using 15802-1-AP (NHP2L1 Antibody) at dilution of 1:50 (under 40x lens).