

À des fins de recherche uniquement

Anticorps Polyclonal de lapin anti-GLRX



Numéro de catalogue: 15804-1-AP

Phare

7 Publications

Informations de base

Numéro de catalogue:

15804-1-AP

Taille:

150ul, Concentration: 550 µg/ml by Nanodrop and 273 µg/ml by Bradford method using BSA as the standard;

Hôte:

Lapin

Isotype:

IgG

Immunogen Catalog Number:

AG8535

Numéro d'acquisition GenBank:

BC005304

Identification du gène (NCBI):

2745

Nom complet:

glutaredoxin (thioltransferase)

MW calculé

106 aa, 12 kDa

MW observés:

12 kDa

Méthode de purification:

Purification par affinité contre l'antigène

Dilutions recommandées:

WB 1:500-1:1000

IF 1:50-1:500

Applications

Applications testées:

IF, WB, ELISA

Demandes citées:

IF, WB

Spécificité de l'espèce:

Humain, rat, souris

Espèces citées:

Humain, rat, souris

Contrôles positifs:

WB : lait humain, tissu placentaire humain, tissu pulmonaire de souris

IF : cellules HepG2,

Informations générales

Publications notables

Autrice	Pubmed ID	Journal	Application
Qi Fan	35693421	Mol Vis	WB
Zhengguo Qiu	33956252	J Bioenerg Biomembr	WB
Pengying Li	26956544	Sci Rep	WB

Stockage

Stockage:

Stocker à -20°C. Stable pendant un an après l'expédition.

Tampon de stockage:

PBS avec azoture de sodium à 0,02 % et glycérol à 50 % pH 7,3

L'aliquotage n'est pas nécessaire pour le stockage à -20C

*** Les 20ul contiennent 0,1% de BSA.

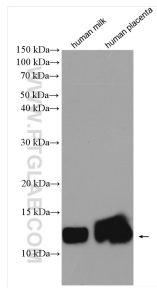
For technical support and original validation data for this product please contact:

T: 1 (888) 4PTGLAB (1-888-478-4522) (toll free in USA), or 1(312) 455-8498 (outside USA)

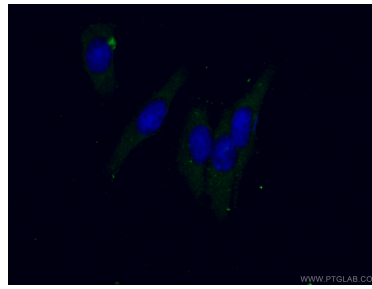
E: proteintech@ptglab.com
W: ptglab.com

This product is exclusively available under Proteintech Group brand and is not available to purchase from any other manufacturer.

Données de validation sélectionnées



Various lysates were subjected to SDS PAGE followed by western blot with 15804-1-AP (GLRX antibody) at dilution of 1:500 incubated at room temperature for 1.5 hours.



Immunofluorescent analysis of (-20°C Ethanol) fixed HepG2 cells using 15804-1-AP (GLRX antibody) at dilution of 1:50 and CoraLite488-Conjugated AffiniPure Goat Anti-Rabbit IgG(H+L).