

À des fins de recherche uniquement

Anticorps Polyclonal de lapin anti-GRIPAP1



Numéro de catalogue: 15806-1-AP

1 Publications

Informations de base

Numéro de catalogue:

15806-1-AP

Taille:

150ul, Concentration: 350 µg/ml by Nanodrop and 160 µg/ml by Bradford method using BSA as the standard;

Hôte:

Lapin

Isotype:

IgG

Immunogen Catalog Number:

AG8540

Numéro d'acquisition GenBank:

BC001522

Identification du gène (NCBI):

56850

Nom complet:

GRIP1 associated protein 1

MW calculé

841 aa, 96 kDa

MW observés:

97 kDa

Méthode de purification:

Purification par affinité contre l'antigène

Dilutions recommandées:

WB 1:1000-1:8000

IHC 1:50-1:500

IF 1:10-1:100

Applications

Applications testées:

IF, IHC, WB, ELISA

Demandes citées:

WB

Spécificité de l'espèce:

Humain, rat, souris

Espèces citées:

Humain

Remarque-IHC: il est suggéré de démasquer l'antigène avec un tampon de TE buffer pH 9,0; (*) A défaut, le démasquage de l'antigène peut être effectué avec un tampon citrate pH 6,0.

Contrôles positifs:

WB : cellules HeLa, cellules SH-SY5Y, tissu cérébral de rat, tissu cérébral de souris

IHC : tissu cérébral de souris,

IF : cellules SH-SY5Y,

Informations générales

GRIP-associated protein-1 (GRASP-1), also named as GRIPAP1, is a neuron-specific effector of the small GTPase Rab4 and key component of AMPA receptor recycling machinery in dendrites. GRASP-1 is essential for maintenance of spine morphology and important for LTP. GRASP-1 connects Rab4 and Rab11 recycling endosomal domains through the interaction with target (t)-SNARE syntaxin. The MW of this protein is 97 kDa, and Catalog#15806-1-AP specially recognises the 97 kDa protein.

Publications notables

Autrice	Pubmed ID	Journal	Application
Hani Goodarzi	27259150	Cell	WB

Stockage

Stockage:

Stocker à -20°C. Stable pendant un an après l'expédition.

Tampon de stockage:

PBS avec azoture de sodium à 0,02 % et glycérol à 50 % pH 7,3

L'aliquotage n'est pas nécessaire pour le stockage à -20C

*** Les 20ul contiennent 0,1% de BSA.

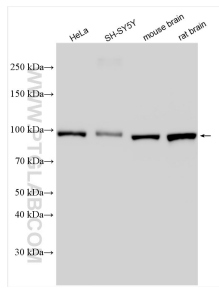
For technical support and original validation data for this product please contact:

T: 1 (888) 4PTGLAB (1-888-478-4522) (toll free in USA), or 1(312) 455-8498 (outside USA)

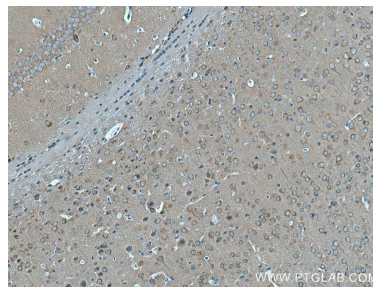
E: proteintech@ptglab.com
W: ptglab.com

This product is exclusively available under Proteintech Group brand and is not available to purchase from any other manufacturer.

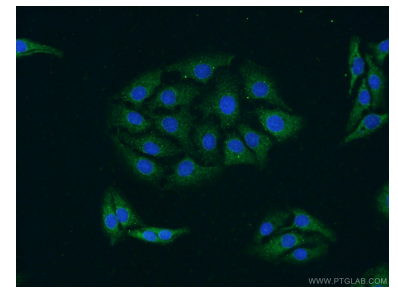
Données de validation sélectionnées



Various lysates were subjected to SDS PAGE followed by western blot with 15806-1-AP (GRIPAP1 antibody) at dilution of 1:4000 incubated at room temperature for 1.5 hours.



Immunohistochemical analysis of paraffin-embedded mouse brain tissue slide using 15806-1-AP (GRIPAP1 antibody) at dilution of 1:200 (under 10x lens). Heat mediated antigen retrieval with Tris-EDTA buffer (pH 9.0).



Immunofluorescent analysis of SH-SY5Y cells using 15806-1-AP (GRIPAP1 antibody) at dilution of 1:25 and Alexa Fluor 488-conjugated AffiniPure Goat Anti-Rabbit IgG(H+L).