

À des fins de recherche uniquement

Anticorps Polyclonal de lapin anti-NAT5



Numéro de catalogue: 15807-1-AP

2 Publications

Informations de base

Numéro de catalogue:

15807-1-AP

Taille:

150ul, Concentration: 260 µg/ml by Nanodrop and 200 µg/ml by Bradford method using BSA as the standard;

Hôte:

Lapin

Isotype:

IgG

Immunogen Catalog Number:

AG8541

Numéro d'acquisition GenBank:

BC005181

Identification du gène (NCBI):

51126

Nom complet:

N-acetyltransferase 5 (GCN5-related, putative)

MW calculé

178 aa, 20 kDa

MW observés:

18-20 kDa

Méthode de purification:

Purification par affinité contre l'antigène

Dilutions recommandées:

WB 1:500-1:3000

IP 0.5-4.0 ug for IP and 1:500-1:1000 for WB

IF 1:50-1:500

Applications

Applications testées:

IF, IP, WB, ELISA

Demandes citées:

WB

Spécificité de l'espèce:

Humain, rat, souris

Espèces citées:

Humain, souris

Contrôles positifs:

WB : cellules HeLa, cellules HL-60, tissu cérébral humain

IP : cellules HL-60,

IF : cellules HeLa,

Informations générales

Publications notables

Autrice	Pubmed ID	Journal	Application
Leire Neri	28498797	Oncotarget	WB
Jasmin Elurbide	37240070	Int J Mol Sci	WB

Stockage

Stockage:

Stocker à -20°C. Stable pendant un an après l'expédition.

Tampon de stockage:

PBS avec azoture de sodium à 0,02 % et glycérol à 50 % pH 7,3

L'aliquotage n'est pas nécessaire pour le stockage à -20C

*** Les 20ul contiennent 0,1% de BSA.

For technical support and original validation data for this product please contact:

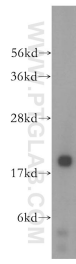
T: 1 (888) 4PTGLAB (1-888-478-4522) (toll free in USA), or 1(312) 455-8498 (outside USA)

E: proteintech@ptglab.com

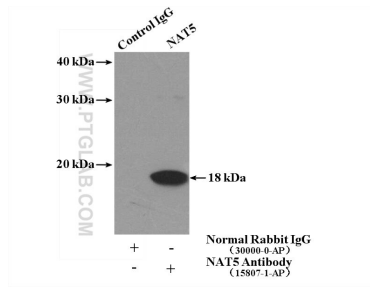
W: ptglab.com

This product is exclusively available under Proteintech Group brand and is not available to purchase from any other manufacturer.

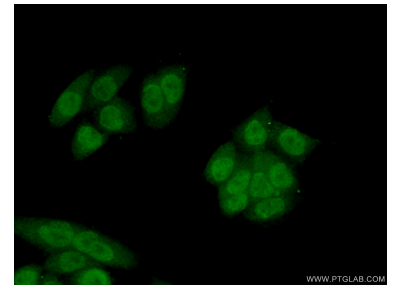
Données de validation sélectionnées



HeLa cells were subjected to SDS PAGE followed by western blot with 15807-1-AP (NAT5 antibody) at dilution of 1:500 incubated at room temperature for 1.5 hours.



IP Result of anti-NAT5 (IP:15807-1-AP, 4ug; Detection:15807-1-AP 1:500) with HL-60 cells lysate 3040ug.



Immunofluorescent analysis of (10% Formaldehyde) fixed HeLa cells using 15807-1-AP (NAT5 antibody) at dilution of 1:50 and Alexa Fluor 488-conjugated AffiniPure Goat Anti-Rabbit IgG(H+L).