

À des fins de recherche uniquement

Anticorps Polyclonal de lapin anti-Alpha B Crystallin



Numéro de catalogue: 15808-1-AP

Phare

10 Publications

Informations de base

Numéro de catalogue:

15808-1-AP

Taille:

150ul, Concentration: 350 µg/ml by Nanodrop;

Hôte:

Lapin

Isotype:

IgG

Immunogen Catalog Number:

AG8543

Numéro d'acquisition GenBank:

BC007008

Identification du gène (NCBI):

1410

Nom complet:

crystallin, alpha B

MW calculé

175 aa, 20 kDa

MW observés:

20-22 kDa

Méthode de purification:

Purification par affinité contre l'antigène

Dilutions recommandées:

WB 1:2000-1:10000

IP 0.5-4.0 ug for IP and 1:500-1:1000 for WB

IHC 1:50-1:500

IF 1:50-1:500

Applications

Applications testées:

IF, IHC, IP, WB, ELISA

Demandes citées:

ELISA, IF, IHC, WB

Spécificité de l'espèce:

Humain, rat, souris

Espèces citées:

Humain, souris, fish

Contrôles positifs:

WB : tissu cardiaque de souris, cellules U2OS, tissu cardiaque de rat, tissu de muscle squelettique de rat, tissu de muscle squelettique de souris

IP : cellules U2OS,

IHC : tissu oculaire de souris, tissu cardiaque de souris

IF : cellules U2OS,

Remarque-IHC: il est suggéré de démasquer l'antigène avec un tampon de TE buffer pH 9.0; (*) À défaut, le démasquage de l'antigène peut être effectué avec un tampon citrate pH 6.0.

Informations générales

Alpha B-crystallin, encoded by CRYAB gene, is multifunctional, serving as both a major structural protein in the lens and a small heat-shock protein in other tissues in mammals. Alpha B-crystallin may contribute to the transparency and refractive index of the lens. Single nucleotide polymorphisms (SNPs) in the promoter region of CRYAB gene have been associated with in multiple sclerosis. Mutations in the CRYAB gene cause distinct clinical phenotypes including isolated posterior polar cataract, myofibrillar myopathy, cardiomyopathy, or a multisystemic disorder combining all these features. Impairment of alpha-B crystallin dimerization may be relevant to the pathogenesis of these disorders.

Publications notables

Autrice	Pubmed ID	Journal	Application
Daniele Vergara	29138676	Oxid Med Cell Longev	WB
Thomas G Martin	34487557	J Cell Biochem	WB
Yuchen Yang	33839756	Brief Bioinform	IF

Stockage

Stockage:

Stocker à -20°C. Stable pendant un an après l'expédition.

Tampon de stockage:

PBS avec azoture de sodium à 0,02 % et glycérol à 50 % pH 7,3

L'aliqotage n'est pas nécessaire pour le stockage à -20C

*** Les 20ul contiennent 0,1% de BSA.

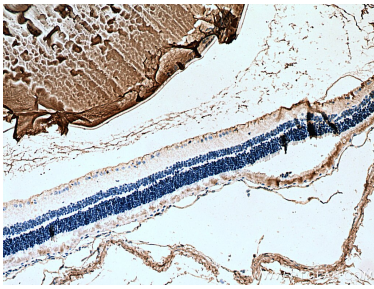
For technical support and original validation data for this product please contact:

T: 1 (888) 4PTGLAB (1-888-478-4522) (toll free in USA), or 1(312) 455-8498 (outside USA)

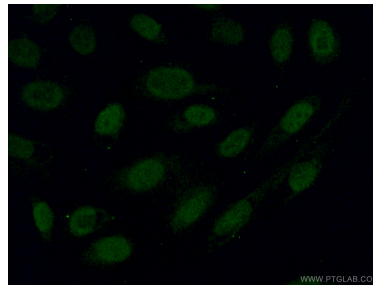
E: proteintech@ptglab.com
W: ptglab.com

This product is exclusively available under Proteintech Group brand and is not available to purchase from any other manufacturer.

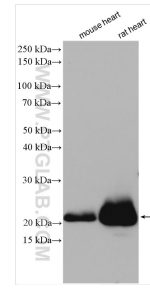
Données de validation sélectionnées



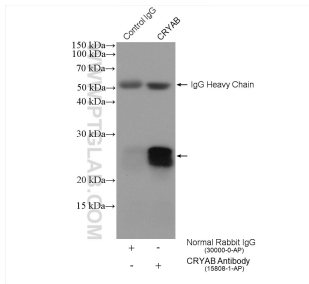
Immunohistochemical analysis of paraffin-embedded mouse eye tissue slide using 15808-1-AP (Alpha B Crystallin antibody) at dilution of 1:200 (under 10x lens). Heat mediated antigen retrieval with Tris-EDTA buffer (pH 9.0).



Immunofluorescent analysis of (4% PFA) fixed U2OS cells using 15808-1-AP (Alpha B Crystallin antibody) at dilution of 1:50 and Alexa Fluor 488-conjugated AffiniPure Goat Anti-Rabbit IgG(H+L).



Various lysates were subjected to SDS PAGE followed by western blot with 15808-1-AP (Alpha B Crystallin antibody) at dilution of 1:5000 incubated at room temperature for 1.5 hours.



IP result of anti-Alpha B Crystallin(IP:15808-1-AP, 4ug; Detection:15808-1-AP 1:500) with U2OS cells lysate 1800 ug.