

À des fins de recherche uniquement

Anticorps Polyclonal de lapin anti-UBE2O



Numéro de catalogue: 15812-1-AP

Phare

4 Publications

Informations de base

Numéro de catalogue:

15812-1-AP

Taille:

150ul, Concentration: 350 µg/ml by Nanodrop and 273 µg/ml by Bradford method using BSA as the standard;

Hôte:

Lapin

Isotype:

IgG

Immunogen Catalog Number:

AG8580

Numéro d'acquisition GenBank:

BC007822

Identification du gène (NCBI):

63893

Nom complet:

ubiquitin-conjugating enzyme E2O

MW calculé

1292 aa, 141 kDa

MW observés:

150 kDa, 200-230 kDa

Méthode de purification:

Purification par affinité contre l'antigène

Dilutions recommandées:

WB 1:500-1:1000

IHC 1:100-1:400

Applications

Applications testées:

IHC, WB, ELISA

Demandes citées:

IF, IHC, WB

Spécificité de l'espèce:

Humain

Espèces citées:

Humain

Remarque-IHC: il est suggéré de démasquer l'antigène avec un tampon de TE buffer pH 9,0; (*) A défaut, le démasquage de l'antigène peut être effectué avec un tampon citrate pH 6,0.

Contrôles positifs:

WB: cellules HeLa, cellules A431, cellules Jurkat

IHC: tissu cardiaque humain,

Informations générales

UBE2O, also named as KIAA1734, belongs to the ubiquitin-conjugating enzyme family. It catalyzes the covalent attachment of ubiquitin to other proteins. UBE2O has a calculated molecular mass of 141 kDa, and many bands can be detected as 140-170 kDa and 200-230 kDa (PMID: 28774900, 23455153, 28774922, 11311559).

Publications notables

Autrice	Pubmed ID	Journal	Application
Si-Yu Lan	36269535	Curr Med Sci	IHC, WB
Zhan Shi	34790050	Int J Med Sci	IHC, WB
Xu Liu	31907353	Cell Death Dis	WB, IHC, IF

Stockage

Stockage:

Stocker à -20°C. Stable pendant un an après l'expédition.

Tampon de stockage:

PBS avec azote de sodium à 0,02 % et glycérol à 50 % pH 7,3

L'aliquotage n'est pas nécessaire pour le stockage à -20°C

*** Les 20ul contiennent 0,1% de BSA.

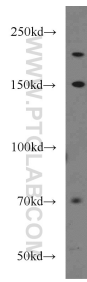
For technical support and original validation data for this product please contact:

T: 1 (888) 4PTGLAB (1-888-478-4522) (toll free in USA), or 1(312) 455-8498 (outside USA)

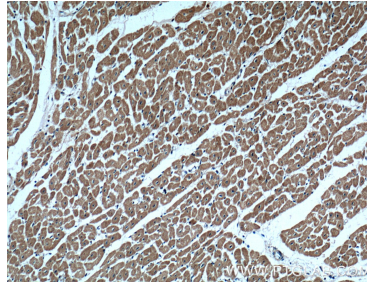
E: proteintech@ptglab.com
W: ptglab.com

This product is exclusively available under Proteintech Group brand and is not available to purchase from any other manufacturer.

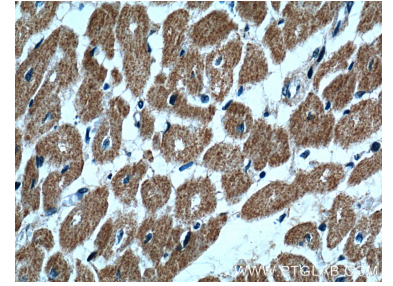
Données de validation sélectionnées



HeLa cells were subjected to SDS PAGE followed by western blot with 15812-1-AP (UBE2O antibody) at dilution of 1:500 incubated at room temperature for 1.5 hours.



Immunohistochemical analysis of paraffin-embedded human heart tissue slide using 15812-1-AP (UBE2O Antibody) at dilution of 1:200 (under 10x lens).



Immunohistochemical analysis of paraffin-embedded human heart tissue slide using 15812-1-AP (UBE2O Antibody) at dilution of 1:200 (under 40x lens).