

À des fins de recherche uniquement

Anticorps Polyclonal de lapin anti-RFK



Numéro de catalogue: 15813-1-AP

3 Publications

Informations de base

Numéro de catalogue:
15813-1-AP

Taille:
150ul, Concentration: 300 µg/ml by Nanodrop and 173 µg/ml by Bradford method using BSA as the standard;

Hôte:
Lapin

Isotype:
IgG

Immunogen Catalog Number:
AG8591

Numéro d'acquisition GenBank:
BC007069

Identification du gène (NCBI):
55312

Nom complet:
riboflavin kinase

MW calculé
162 aa, 18 kDa

MW observés:
18 kDa

Méthode de purification:
Purification par affinité contre l'antigène

Dilutions recommandées:
WB 1:500-1:2000
IF 1:10-1:100

Applications

Applications testées:
IF, WB, ELISA

Demandes citées:
WB

Spécificité de l'espèce:
Humain, rat, souris

Espèces citées:
souris

Contrôles positifs:

WB : cellules HeLa, cellules Jurkat

IF : cellules HeLa,

Informations générales

Riboflavin kinase (RFK) is an essential enzyme that catalyzes the phosphorylation of riboflavin (vitamin B2) to form flavin mononucleotide (FMN), an obligatory step in vitamin B2 utilization and flavin cofactor synthesis (PMID:12623014). RFK is rate-limiting in the synthesis of FAD, an essential prosthetic group of NADPH oxidase.

Publications notables

Autrice	Pubmed ID	Journal	Application
Michail S Kukharsky	32467583	Transl Psychiatry	WB
Mengran Zhang	36799538	Adv Sci (Weinh)	WB
Schramm Michael M	24272050	Eur J Immunol	WB

Stockage

Stockage:

Stocker à -20°C. Stable pendant un an après l'expédition.

Tampon de stockage:

PBS avec azoture de sodium à 0,02 % et glycérol à 50 % pH 7,3

L'aliquotage n'est pas nécessaire pour le stockage à -20C

*** Les 20ul contiennent 0,1% de BSA.

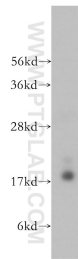
For technical support and original validation data for this product please contact:

T: 1 (888) 4PTGLAB (1-888-478-4522) (toll free in USA), or 1(312) 455-8498 (outside USA)

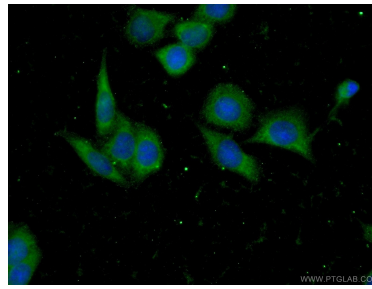
E: proteintech@ptglab.com
W: ptglab.com

This product is exclusively available under Proteintech Group brand and is not available to purchase from any other manufacturer.

Données de validation sélectionnées



HeLa cells were subjected to SDS PAGE followed by western blot with 15813-1-AP (RFK antibody) at dilution of 1:500 incubated at room temperature for 1.5 hours.



Immunofluorescent analysis of (-20°C Ethanol) fixed HeLa cells using 15813-1-AP (RFK antibody) at dilution of 1:25 and Alexa Fluor 488-conjugated AffiniPure Goat Anti-Rabbit IgG(H+L).