

À des fins de recherche uniquement

# Anticorps Polyclonal de lapin anti-UBE1L



Numéro de catalogue: 15818-1-AP

2 Publications

## Informations de base

Numéro de catalogue: 15818-1-AP	Numéro d'acquisition GenBank: BC006378	Méthode de purification: Purification par affinité contre l'antigène
Taille: 150ul , Concentration: 400 µg/ml by Nanodrop;	Identification du gène (NCBI): 7318	Dilutions recommandées: WB 1:500-1:3000
Hôte: Lapin	Nom complet: ubiquitin-like modifier activating enzyme 7	
Isotype: IgG	MW calculé 1012 aa, 112 kDa	
Immunogen Catalog Number: AG8692	MW observés: 112 kDa	

## Applications

Applications testées: WB, ELISA	Contrôles positifs: WB : tissu hépatique de souris,
Demandes citées: WB	
Spécificité de l'espèce: Humain, souris	
Espèces citées: Humain	

## Informations générales

### Publications notables

Auteur	Pubmed ID	Journal	Application
Jie Jin	34257278	Cell Death Dis	WB
Mei-Juan Zhou	28035359	Int J Mol Med	WB

## Stockage

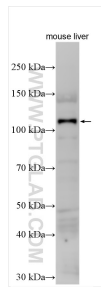
**Stockage:**  
Stocker à -20°C. Stable pendant un an après l'expédition.  
**Tampon de stockage:**  
PBS avec azoture de sodium à 0,02 % et glycérol à 50 % pH 7,3  
L'aliquotage n'est pas nécessaire pour le stockage à -20C

**\*\*\* Les 20ul contiennent 0,1% de BSA.**

For technical support and original validation data for this product please contact:  
T: 1 (888) 4PTGLAB (1-888-478-4522) (toll free in USA), or 1(312) 455-8498 (outside USA)  
E: [proteintech@ptglab.com](mailto:proteintech@ptglab.com)  
W: [ptglab.com](http://ptglab.com)

This product is exclusively available under Proteintech Group brand and is not available to purchase from any other manufacturer.

## Données de validation sélectionnées



mouse liver tissue were subjected to SDS PAGE followed by western blot with 15818-1-AP (UBE1L antibody) at dilution of 1:1500 incubated at room temperature for 1.5 hours.