

À des fins de recherche uniquement

Anticorps Polyclonal de lapin anti-domain-I-of-FIZ-1



Numéro de catalogue: 15826-1-AP

Informations de base

Numéro de catalogue: 15826-1-AP	Numéro d'acquisition GenBank: NML_032836	Méthode de purification: Purification par affinité contre l'antigène
Taille: 150ul, Concentration: 500 µg/ml by Nanodrop and 440 µg/ml by Bradford method using BSA as the standard;	Identification du gène (NCBI): 84922	Dilutions recommandées: WB 1:500-1:1000 IHC 1:20-1:200 IF 1:10-1:100
Hôte: Lapin	Nom complet: FLT3-interacting zinc finger 1	
Isotype: IgG	MW calculé: 52 kDa	
	MW observés: 60 kDa	

Applications

Applications testées: IF, IHC, WB, ELISA	Contrôles positifs: WB : tissu rénal humain, cellules Y79
Spécificité de l'espèce: Humain, rat, souris	IHC : tissu rénal humain, tissu de muscle squelettique humain
Remarque-IHC: il est suggéré de démasquer l'antigène avec un tampon de TE buffer pH 9,0; (*) À défaut, 'le démasquage de l'antigène peut être effectué avec un tampon citrate pH 6,0.	IF : cellules HepG2,

Informations générales

Stockage

Stockage:
Stocker à -20°C. Stable pendant un an après l'expédition.
Tampon de stockage:
PBS avec azoture de sodium à 0,02 % et glycérol à 50 % pH 7,3
L'aliquotage n'est pas nécessaire pour le stockage à -20C

*** Les 20ul contiennent 0,1% de BSA.

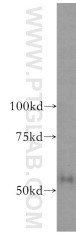
For technical support and original validation data for this product please contact:

T: 1 (888) 4PTGLAB (1-888-478-4522) (toll free in USA), or 1(312) 455-8498 (outside USA)

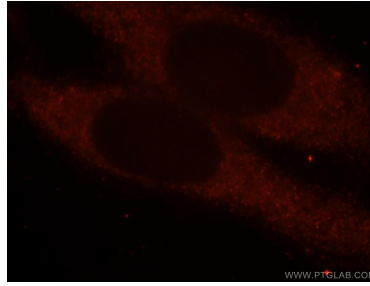
E: proteintech@ptglab.com
W: ptglab.com

This product is exclusively available under Proteintech Group brand and is not available to purchase from any other manufacturer.

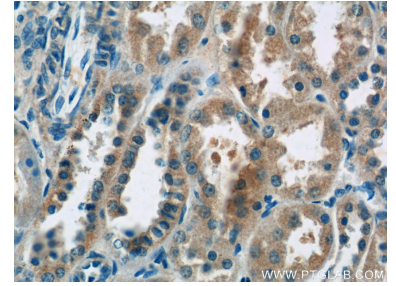
Données de validation sélectionnées



human kidney tissue were subjected to SDS PAGE followed by western blot with 15826-1-AP (domain-I-of-FIZ-1 antibody) at dilution of 1:200 incubated at room temperature for 1.5 hours.



Immunofluorescent analysis of () fixed HepG2 cells using 15826-1-AP (domain-I-of-FIZ-1 antibody) at dilution of 1:25 and Rhodamine-Goat anti-Rabbit IgG.



Immunohistochemical analysis of paraffin-embedded human kidney tissue slide using 15826-1-AP (domain-I-of-FIZ-1 Antibody) at dilution of 1:50 (under 40x lens).