

À des fins de recherche uniquement

Anticorps Polyclonal de lapin anti-FOSL2



Numéro de catalogue: 15832-1-AP

Phare

6 Publications

Informations de base

Numéro de catalogue:

15832-1-AP

Taille:

150ul , Concentration: 300 µg/ml by Nanodrop and 300 µg/ml by Bradford method using BSA as the standard;

Hôte:

Lapin

Isotype:

IgG

Immunogen Catalog Number:

AG8397

Numéro d'acquisition GenBank:

BC008899

Identification du gène (NCBI):

2355

Nom complet:

FOS-like antigen 2

MW calculé

326 aa, 35 kDa

MW observés:

31 kDa

Méthode de purification:

Purification par affinité contre l'antigène

Dilutions recommandées:

WB 1:200-1:1000

Applications

Applications testées:

WB, ELISA

Demandes citées:

IHC, WB

Spécificité de l'espèce:

Humain

Espèces citées:

Humain, porc, rat

Contrôles positifs:

WB : cellules MCF-7, cellules Jurkat, cellules PC-3

Informations générales

Publications notables

Autrice	Pubmed ID	Journal	Application
Yu Lian	30326930	J Exp Clin Cancer Res	WB
Xu Ye	29887867	Front Immunol	WB
Yuanyuan Zhang	32377742	Mol Med Rep	WB, IHC

Stockage

Stockage:

Stocker à -20°C. Stable pendant un an après l'expédition.

Tampon de stockage:

PBS avec azoture de sodium à 0,02 % et glycérol à 50 % pH 7,3

L'aliquotage n'est pas nécessaire pour le stockage à -20C

***** Les 20ul contiennent 0,1% de BSA.**

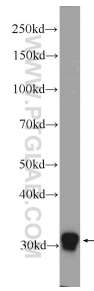
For technical support and original validation data for this product please contact:

T: 1 (888) 4PTGLAB (1-888-478-4522) (toll free in USA), or 1(312) 455-8498 (outside USA)

E: proteintech@ptglab.com
W: ptglab.com

This product is exclusively available under Proteintech Group brand and is not available to purchase from any other manufacturer.

Données de validation sélectionnées



MCF-7 cells were subjected to SDS PAGE followed by western blot with 15832-1-AP (FOSL2 Antibody) at dilution of 1:300 incubated at room temperature for 1.5 hours.