

À des fins de recherche uniquement

Anticorps Polyclonal de lapin anti-Carboxypeptidase A1



Numéro de catalogue: 15836-1-AP

5 Publications

Informations de base

Numéro de catalogue:

15836-1-AP

Taille:

150ul, Concentration: 133 µg/ml by Nanodrop and 133 µg/ml by Bradford method using BSA as the standard;

Hôte:

Lapin

Isotype:

IgG

Immunogen Catalog Number:

AG8586

Numéro d'acquisition GenBank:

BC005279

Identification du gène (NCBI):

1357

Nom complet:

carboxypeptidase A1 (pancreatic)

MW calculé

419 aa, 47 kDa

MW observés:

47 kDa

Méthode de purification:

Purification par affinité contre l'antigène

Dilutions recommandées:

WB 1:500-1:2400

IHC 1:20-1:200

Applications

Applications testées:

IHC, WB, ELISA

Demandes citées:

IF, IHC

Spécificité de l'espèce:

Humain, rat, souris

Espèces citées:

rat, souris

Remarque-IHC: il est suggéré de démasquer l'antigène avec un tampon de TE buffer pH 9,0; (*) A défaut, 'le démasquage de l'antigène peut être effectué avec un tampon citrate pH 6,0.

Contrôles positifs:

WB : tissu pancréatique de souris,

IHC : tissu placentaire humain, tissu hépatique humain, tissu pulmonaire humain, tissu rénal humain, tissu splénique humain

Informations générales

CPA1 (Carboxypeptidase A1) is also named as CPA and belongs to the the peptidase M14 family. CPA1 is one of the genes whose expression in the pancreas and the protein which it encodes is synthesized as an inactive precursor, proCPA1, which is processed to the active enzyme by the proteolytic removal of the 95-amino acid N-terminal prodomain. The mature CPA1 is not secreted and is trapped and degraded intracellularly (PMID:8639628). This antibody is specific to CPA1.

Publications notables

Autrice	Pubmed ID	Journal	Application
Uylissa A Rodriguez	36017799	Development	IF
Qiu Tu	30910991	Dis Model Mech	IF
Xintong Jia	33483239	Pancreatology	IF

Stockage

Stockage:

Stocker à -20°C. Stable pendant un an après l'expédition.

Tampon de stockage:

PBS avec azoture de sodium à 0,02 % et glycérol à 50 % pH 7,3

L'aliquotage n'est pas nécessaire pour le stockage à -20C

*** Les 20ul contiennent 0,1% de BSA.

For technical support and original validation data for this product please contact:

T: 1 (888) 4PTGLAB (1-888-478-4522) (toll free in USA), or 1(312) 455-8498 (outside USA)

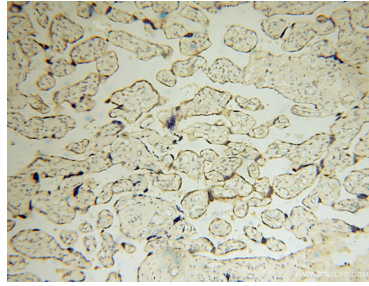
E: proteintech@ptglab.com
W: ptglab.com

This product is exclusively available under Proteintech Group brand and is not available to purchase from any other manufacturer.

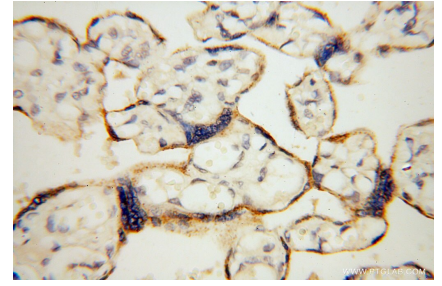
Données de validation sélectionnées



mouse pancreas tissue were subjected to SDS PAGE followed by western blot with 15836-1-AP (Carboxypeptidase A1 antibody) at dilution of 1:3000 incubated at room temperature for 1.5 hours.



Immunohistochemical analysis of paraffin-embedded human placenta using 15836-1-AP (Carboxypeptidase A1 antibody) at dilution of 1:100 (under 10x lens).



Immunohistochemical analysis of paraffin-embedded human placenta using 15836-1-AP (Carboxypeptidase A1 antibody) at dilution of 1:100 (under 40x lens).