

À des fins de recherche uniquement

Anticorps Polyclonal de lapin anti-GSTT1



Numéro de catalogue: 15838-1-AP

Phare

9 Publications

Informations de base

Numéro de catalogue: 15838-1-AP	Numéro d'acquisition GenBank: BC007065	Méthode de purification: Purification par affinité contre l'antigène
Taille: 150ul, Concentration: 200 µg/ml by Nanodrop and 133 µg/ml by Bradford method using BSA as the standard;	Identification du gène (NCBI): 2952	Dilutions recommandées: WB 1:500-1:2000 IHC 1:50-1:500
Hôte: Lapin	Nom complet: glutathione S-transferase theta 1	
Isotype: IgG	MW calculé 240 aa, 27 kDa	
Immunogen Catalog Number: AG8588	MW observés: 28 kDa, 30 kDa	

Applications

Applications testées:

IHC, WB, ELISA

Demandes citées:

IHC, WB

Spécificité de l'espèce:

Humain, rat, souris

Espèces citées:

Humain, souris, Hamster

Remarque-IHC: il est suggéré de démasquer l'antigène avec un tampon de TE buffer pH 9,0; (*) A défaut, 'le démasquage de l'antigène peut être effectué avec un tampon citrate pH 6,0.

Contrôles positifs:

WB : tissu cérébral humain, cellules HepG2, tissu cérébral de souris, tissu hépatique de rat, tissu hépatique de souris

IHC : tissu rénal humain, tissu cardiaque humain, tissu cutané humain, tissu pulmonaire humain, tissu splénique humain, tissu testiculaire humain

Informations générales

GSTT1 belongs to the GST superfamily and Theta family. It is a conjugation of reduced glutathione to a wide number of exogenous and endogenous hydrophobic electrophiles. GSTT1 acts on 1,2-epoxy-3-(4-nitrophenoxy)propane, phenethylisothiocyanate 4-nitrobenzyl chloride and 4-nitrophenethyl bromide. It displays glutathione peroxidase activity with cumene hydroperoxide. GSTM1 and GSTT1 has been suggested as a risk factor in various cancers. GSTT1 is important in the detoxification of unidentified xenobiotics in the large intestine.

Publications notables

Autrice	Pubmed ID	Journal	Application
Lingyi Zhang	26423826	J Occup Health	IHC
Ming-Wei Lin	36135183	Curr Issues Mol Biol	WB
Roderick N Carter	34758301	Cell Rep	WB

Stockage

Stockage:

Stocker à -20°C. Stable pendant un an après l'expédition.

Tampon de stockage:

PBS avec azoture de sodium à 0,02 % et glycérol à 50 % pH 7,3

L'aliquotage n'est pas nécessaire pour le stockage à -20C

*** Les 20ul contiennent 0,1% de BSA.

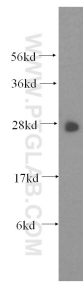
For technical support and original validation data for this product please contact:

T: 1 (888) 4PTGLAB (1-888-478-4522) (toll free in USA), or 1(312) 455-8498 (outside USA)

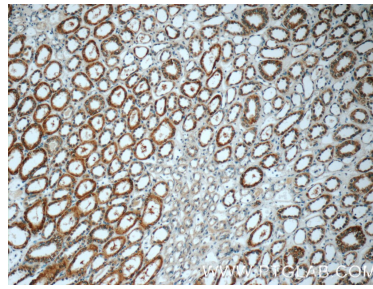
E: proteintech@ptglab.com
W: ptglab.com

This product is exclusively available under Proteintech Group brand and is not available to purchase from any other manufacturer.

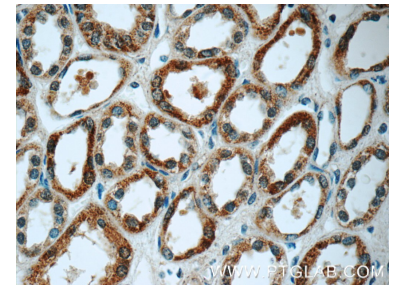
Données de validation sélectionnées



human brain tissue were subjected to SDS PAGE followed by western blot with 15838-1-AP (GSTT1 antibody) at dilution of 1:500 incubated at room temperature for 1.5 hours.



Immunohistochemical analysis of paraffin-embedded human kidney tissue slide using 15838-1-AP (GSTT1 Antibody) at dilution of 1:50 (under 10x lens).



Immunohistochemical analysis of paraffin-embedded human kidney tissue slide using 15838-1-AP (GSTT1 Antibody) at dilution of 1:50 (under 40x lens).