

À des fins de recherche uniquement

# Anticorps Polyclonal de lapin anti-PSMC6



Numéro de catalogue: 15839-1-AP

3 Publications

## Informations de base

Numéro de catalogue: 15839-1-AP	Numéro d'acquisition GenBank: BC005390	Méthode de purification: Purification par affinité contre l'antigène
Taille: 150ul, Concentration: 500 µg/ml by Nanodrop and 333 µg/ml by Bradford method using BSA as the standard;	Identification du gène (NCBI): 5706	Dilutions recommandées: WB 1:1000-1:8000 IHC 1:250-1:1000
Hôte: Lapin	Nom complet: proteasome (prosome, macropain) 26S subunit, ATPase, 6	
Isotype: IgG	MW calculé: 389 aa, 44 kDa	
Immunogen Catalog Number: AG8589	MW observés: 42 kDa	

## Applications

### Applications testées:

IHC, WB, ELISA

### Demandes citées:

IHC, WB

### Spécificité de l'espèce:

Humain, rat, souris

### Espèces citées:

rat, souris

**Remarque-IHC: il est suggéré de démasquer l'antigène avec un tampon de TE buffer pH 9,0; (\*) A défaut, 'le démasquage de l'antigène peut être 'effectué avec un tampon citrate pH 6,0.**

### Contrôles positifs:

WB : tissu cérébral de souris, tissu cérébral de rat, tissu cérébral humain, tissu hépatique de rat, tissu hépatique de souris, tissu testiculaire humain

IHC : tissu de cancer du foie humain, tissu cérébral de souris

## Informations générales

PSMC6 (proteasome (prosome, macropain) 26S subunit, ATPase, 6) is also named as CADP44, MGC12520, P44, SUG2, p42 and belongs to the AAA ATPase family. It is a component of the 26S protease, which is involved in the ATP-dependent degradation of ubiquitinated proteins. The regulatory (or ATPase) complex confers ATP dependency and substrate specificity to the 26S complex. The gene encodes a 44 kDa PSMC6.

## Publications notables

Autrice	Pubmed ID	Journal	Application
Yi-Chao Lee	30404641	J Biomed Sci	WB
Kuixiang Chen	29435775	Cardiovasc Drugs Ther	WB
Yanting Yu	33864412	FASEB J	IHC

## Stockage

### Stockage:

Stocker à -20°C. Stable pendant un an après l'expédition.

### Tampon de stockage:

PBS avec azoture de sodium à 0,02 % et glycérol à 50 % pH 7,3

L'aliquotage n'est pas nécessaire pour le stockage à -20C

\*\*\* Les 20ul contiennent 0,1% de BSA.

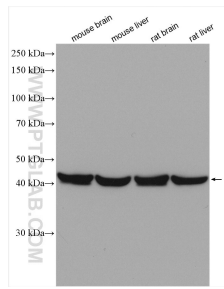
For technical support and original validation data for this product please contact:

T: 1 (888) 4PTGLAB (1-888-478-4522) (toll free in USA), or 1(312) 455-8498 (outside USA)

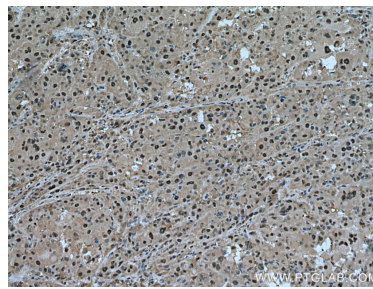
E: proteintech@ptglab.com  
W: ptglab.com

This product is exclusively available under Proteintech Group brand and is not available to purchase from any other manufacturer.

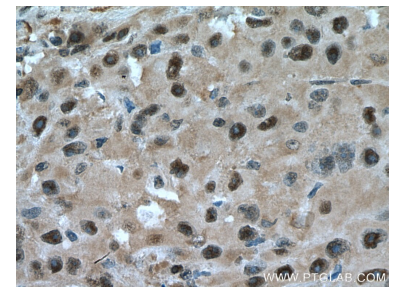
## Données de validation sélectionnées



Various lysates were subjected to SDS PAGE followed by western blot with 15839-1-AP (PSMC6 antibody) at dilution of 1:4000 incubated at room temperature for 1.5 hours.



Immunohistochemical analysis of paraffin-embedded human liver cancer tissue slide using 15839-1-AP (PSMC6 antibody) at dilution of 1:500 (under 10x lens). Heat mediated antigen retrieval with Tris-EDTA buffer (pH 9.0).



Immunohistochemical analysis of paraffin-embedded human liver cancer tissue slide using 15839-1-AP (PSMC6 antibody) at dilution of 1:500 (under 40x lens). Heat mediated antigen retrieval with Tris-EDTA buffer (pH 9.0).