

À des fins de recherche uniquement

Anticorps Polyclonal de lapin anti-Fibrinogen Gamma Chain



Numéro de catalogue: 15841-1-AP

Phare

13 Publications

Informations de base

Numéro de catalogue: 15841-1-AP	Numéro d'acquisition GenBank: BC007044	Méthode de purification: Purification par affinité contre l'antigène
Taille: 150ul , Concentration: 500 µg/ml by Nanodrop;	Identification du gène (NCBI): 2266	Dilutions recommandées: WB 1:500-1:10000 IHC 1:50-1:500
Hôte: Lapin	Nom complet: fibrinogen gamma chain	
Isotype: IgG	MW calculé: 453aa,52 kDa; 437aa,50 kDa	
Immunogen Catalog Number: AG8597	MW observés: 52 kDa	

Applications

Applications testées:

IHC, WB, ELISA

Demandes citées:

IF, IHC, WB

Spécificité de l'espèce:

Humain, rat, souris

Espèces citées:

Humain, rat, souris

Contrôles positifs:

WB : tissu splénique humain, tissu hépatique humain

IHC : tissu de cirrhose hépatique humain,

Remarque-IHC: il est suggéré de démasquer l'antigène avec un tampon de TE buffer pH 9,0; (*) À défaut, le démasquage de l'antigène peut être effectué avec un tampon citrate pH 6,0.

Informations générales

Fibrinogen is a soluble plasma glycoprotein synthesized in the liver. It is composed of two sets of three structurally different subunits: alpha (FGA), beta (FGB), gamma (FGG). Fibrinogen is converted by thrombin into fibrin during blood coagulation. Fibrinogen and fibrin play overlapping roles in blood clotting, fibrinolysis, cellular and matrix interactions, the inflammatory response, wound healing, and neoplasia (PMID: 16102057). FGG is the gamma chain of fibrinogen. Mutations in the gene of FGG lead to several disorders, including dysfibrinogenemia, hypofibrinogenemia and thrombophilia.

Publications notables

Autrice	Pubmed ID	Journal	Application
Fei Yao	36163271	Inflamm Regen	IF
L G Poole	30415489	J Thromb Haemost	
Eugene V Golanov	31191233	Front Neurosci	WB, IHC, IF

Stockage

Stockage:

Stocker à -20°C. Stable pendant un an après l'expédition.

Tampon de stockage:

PBS avec azoture de sodium à 0,02 % et glycérol à 50 % pH 7,3

L'aliquotage n'est pas nécessaire pour le stockage à -20C

*** Les 20ul contiennent 0,1% de BSA.

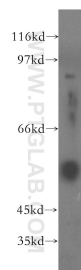
For technical support and original validation data for this product please contact:

T: 1 (888) 4PTGLAB (1-888-478-4522) (toll free in USA), or 1(312) 455-8498 (outside USA)

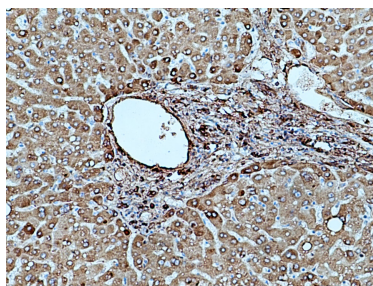
E: proteintech@ptglab.com
W: ptglab.com

This product is exclusively available under Proteintech Group brand and is not available to purchase from any other manufacturer.

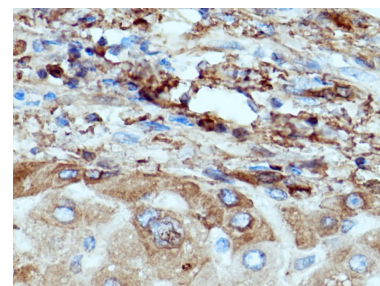
Données de validation sélectionnées



human spleen tissue were subjected to SDS PAGE followed by western blot with 15841-1-AP (Fibrinogen gamma chain antibody) at dilution of 1:400 incubated at room temperature for 1.5 hours.



Immunohistochemical analysis of paraffin-embedded human hepatocirrhosis tissue slide using 15841-1-AP (Fibrinogen gamma chain antibody) at dilution of 1:200 (under 10x lens). Heat mediated antigen retrieval with Tris-EDTA buffer (pH 9.0).



Immunohistochemical analysis of paraffin-embedded human hepatocirrhosis tissue slide using 15841-1-AP (Fibrinogen gamma chain antibody) at dilution of 1:200 (under 40x lens). Heat mediated antigen retrieval with Tris-EDTA buffer (pH 9.0).