

À des fins de recherche uniquement

Anticorps Polyclonal de lapin anti-PLA2G1B



Numéro de catalogue: 15843-1-AP

Informations de base

Numéro de catalogue:
15843-1-AP

Taille:
150ul, Concentration: 500 µg/ml by
Nanodrop and 333 µg/ml by Bradford
method using BSA as the standard;

Hôte:
Lapin

Isotype:
IgG

Immunogen Catalog Number:
AG8603

Numéro d'acquisition GenBank:
BC005386

Identification du gène (NCBI):
5319

Nom complet:
phospholipase A2, group IB (pancreas)

MW calculé
70aa, 8 kDa; 148aa, 16 kDa

MW observés:
13-16 kDa

Méthode de purification:
Purification par affinité contre
l'antigène

Dilutions recommandées:
WB 1:500-1:1000

Applications

Applications testées:
WB, ELISA

Spécificité de l'espèce:
Humain, souris

Contrôles positifs:

WB : tissu pancréatique de souris, tissu splénique de
souris

Informations générales

Stockage

Stockage:

Stocker à -20°C. Stable pendant un an après l'expédition.

Tampon de stockage:

PBS avec azoture de sodium à 0,02 % et glycérol à 50 % pH 7,3

L'aliquotage n'est pas nécessaire pour le stockage à -20C

*** Les 20ul contiennent 0,1% de BSA.

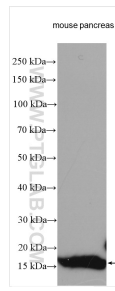
For technical support and original validation data for this product please contact:

T: 1 (888) 4PTGLAB (1-888-478-4522) (toll free
in USA), or 1(312) 455-8498 (outside USA)

E: proteintech@ptglab.com
W: ptglab.com

This product is exclusively available under Proteintech
Group brand and is not available to purchase from any
other manufacturer.

Données de validation sélectionnées



mouse pancreas tissue were subjected to SDS PAGE followed by western blot with 15843-1-AP (PLA2G1B antibody) at dilution of 1:600 incubated at room temperature for 1.5 hours.