

À des fins de recherche uniquement

Anticorps Polyclonal de lapin anti-Amylase Alpha



Numéro de catalogue: 15845-1-AP

2 Publications

Informations de base

Numéro de catalogue:

15845-1-AP

Taille:

150ul, Concentration: 300 µg/ml by Nanodrop and 207 µg/ml by Bradford method using BSA as the standard;

Hôte:

Lapin

Isotype:

IgG

Immunogen Catalog Number:

AG8605

Numéro d'acquisition GenBank:

BC007060

Identification du gène (NCBI):

279

Nom complet:

amylase, alpha 2A (pancreatic)

MW calculé

511 aa, 58 kDa

MW observés:

58 kDa

Méthode de purification:

Purification par affinité contre l'antigène

Dilutions recommandées:

WB 1:500-1:2000

IHC 1:20-1:200

Applications

Applications testées:

IHC, WB, ELISA

Demandes citées:

IHC

Spécificité de l'espèce:

Humain, souris

Espèces citées:

Humain

Remarque-IHC: il est suggéré de démasquer l'antigène avec un tampon de TE buffer pH 9,0; (*) A défaut, le démasquage de l'antigène peut être effectué avec un tampon citrate pH 6,0.

Contrôles positifs:

WB : tissu hépatique humain, tissu pancréatique de souris

IHC : tissu pancréatique humain,

Informations générales

The complete human amylase gene contains five intact genes: two pancreatic genes (AMY2A and AMY2B) and three salivary genes (AMY1A, AMY1B, and AMY1C). AMY2A (Pancreatic alpha-amylase) is also named as PA and is a 56 kDa protein consisting of 496 amino acids in a single polypeptide chain, folded into three domains (PMID:10657258). AMY2A and AMY2B transcripts are present in the human pancreas but not in the parotid salivary gland, while AMY1 transcripts are present in the parotid gland but not in the pancreas (PMID:1692956). 15845-1-AP can recognize both AMY1 and AMY2.

Publications notables

Autrice	Pubmed ID	Journal	Application
Satoshi Furukawa	28190929	J Toxicol Pathol	IHC
Takayasu Moroki	33976473	J Toxicol Pathol	IHC

Stockage

Stockage:

Stocker à -20°C. Stable pendant un an après l'expédition.

Tampon de stockage:

PBS avec azoture de sodium à 0,02 % et glycérol à 50 % pH 7,3

L'aliquotage n'est pas nécessaire pour le stockage à -20C

*** Les 20ul contiennent 0,1% de BSA.

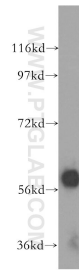
For technical support and original validation data for this product please contact:

T: 1 (888) 4PTGLAB (1-888-478-4522) (toll free in USA), or 1(312) 455-8498 (outside USA)

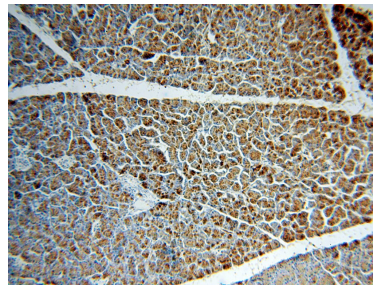
E: proteintech@ptglab.com
W: ptglab.com

This product is exclusively available under Proteintech Group brand and is not available to purchase from any other manufacturer.

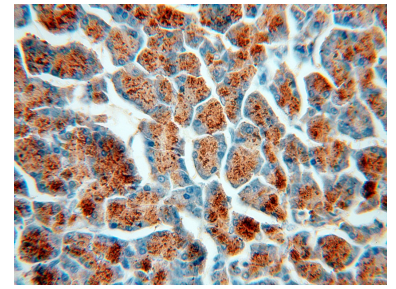
Données de validation sélectionnées



human liver tissue were subjected to SDS PAGE followed by western blot with 15845-1-AP (Amylase, alpha antibody) at dilution of 1:500 incubated at room temperature for 1.5 hours.



Immunohistochemical analysis of paraffin-embedded human pancreas using 15845-1-AP (Amylase, alpha antibody) at dilution of 1:100 (under 10x lens).



Immunohistochemical analysis of paraffin-embedded human pancreas using 15845-1-AP (Amylase, alpha antibody) at dilution of 1:100 (under 40x lens).