

À des fins de recherche uniquement

Anticorps Polyclonal de lapin anti-INS



Numéro de catalogue: 15848-1-AP

59 Publications

Informations de base

Numéro de catalogue: 15848-1-AP	Numéro d'acquisition GenBank: BC005255	Méthode de purification: Purification par affinité contre l'antigène
Taille: 150ul, Concentration: 500 µg/ml by Nanodrop;	Identification du gène (NCBI): 3630	Dilutions recommandées: IHC 1:500-1:1000 IF 1:50-1:500
Hôte: Lapin	Nom complet: INS	
Isotype: IgG	MW calculé 110 aa, 12 kDa	
Immunogen Catalog Number: AG8630	MW observés: 36 kDa	

Applications

Applications testées:

IF, IHC, ELISA

Demandes citées:

IF, IHC

Spécificité de l'espèce:

Humain, rat, souris

Espèces citées:

Humain, rat, souris

Contrôles positifs:

IHC : tissu pancréatique humain, tissu pancréatique de rat, tissu pancréatique de souris

IF : tissu pancréatique humain, tissu pancréatique de rat, tissu pancréatique de souris

Remarque-IHC: il est suggéré de démasquer l'antigène avec un tampon de TE buffer pH 9,0; (*) À défaut, le démasquage de l'antigène peut être effectué avec un tampon citrate pH 6,0.

Informations générales

INS is a peptide hormone, produced by beta cells of the pancreas, and is central to regulating carbohydrate and fat metabolism in the body. It participates in glucose utilization, protein synthesis and in the formation and storage of neutral lipids. INS is synthesized as a precursor molecule, proinsulin, which is processed prior to secretion. A- and B-peptides are joined together by a disulfide bond to form INS, while the central portion of the precursor molecule is cleaved and released as the C-peptide. Defects in INS results in type 1 diabetes mellitus.

Publications notables

Autrice	Pubmed ID	Journal	Application
Lilia Maneva-Radicheva	25259810	PLoS One	IHC
Shan-Ying Wu	36109708	Autophagy	WB,IF
Mengqiu Wu	31485878	Apoptosis	WB,IHC

Stockage

Stockage:

Stocker à -20°C. Stable pendant un an après l'expédition.

Tampon de stockage:

PBS avec azoture de sodium à 0,02 % et glycérol à 50 % pH 7,3

L'aliquotage n'est pas nécessaire pour le stockage à -20C

*** Les 20ul contiennent 0,1% de BSA.

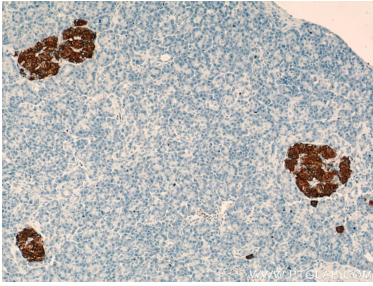
For technical support and original validation data for this product please contact:

T: 1 (888) 4PTGLAB (1-888-478-4522) (toll free in USA), or 1(312) 455-8498 (outside USA)

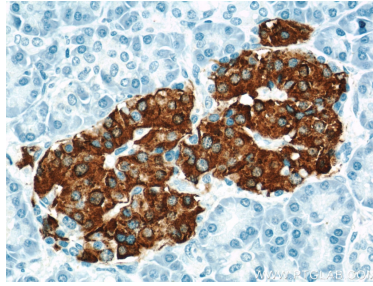
E: proteintech@ptglab.com
W: ptglab.com

This product is exclusively available under Proteintech Group brand and is not available to purchase from any other manufacturer.

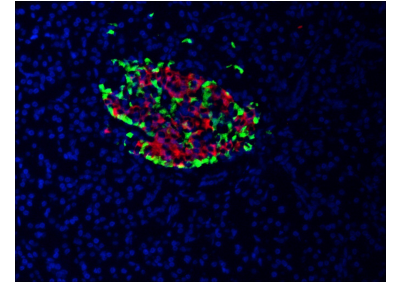
Données de validation sélectionnées



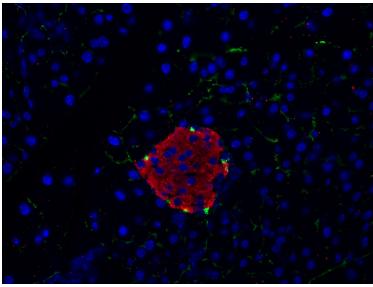
Immunohistochemical analysis of paraffin-embedded human pancreas using 15848-1-AP (INS antibody) at dilution of 1:500 (under 10x lens).



Immunohistochemical analysis of paraffin-embedded human pancreas using 15848-1-AP (INS antibody) at dilution of 1:500 (under 40x lens).



Immunofluorescent analysis of (4% PFA) fixed human pancreas tissue using 15848-1-AP (INS antibody) at dilution of 1:100 and CoraLite594-Conjugated AffiniPure Goat Anti-Rabbit IgG(H+L). The α cells of the islets of Langerhans was labelled in green with 67286-1-Ig (Glucagon antibody).



Immunofluorescent analysis of (4% PFA) fixed mouse pancreas tissue using 15848-1-AP (INS antibody), at dilution of 1:400 and CoraLite®594-Conjugated AffiniPure Goat Anti-Rabbit IgG(H+L). The α cells of the islets of Langerhans was labelled in green with CL488-67286.