

À des fins de recherche uniquement

# Anticorps Polyclonal de lapin anti-REG



Numéro de catalogue: 15850-1-AP

2 Publications

## Informations de base

Numéro de catalogue:

15850-1-AP

Taille:

150ul, Concentration: 233 µg/ml by Bradford method using BSA as the standard;

Hôte:

Lapin

Isotype:

IgG

Immunogen Catalog Number:

AG8640

Numéro d'acquisition GenBank:

BC005350

Identification du gène (NCBI):

5967

Nom complet:

regenerating islet-derived 1 alpha

MW calculé

166 aa, 19 kDa

MW observés:

19 kDa

Méthode de purification:

Purification par affinité contre l'antigène

Dilutions recommandées:

WB 1:200-1:1000

IHC 1:50-1:500

## Applications

Applications testées:

IHC, WB, ELISA

Demandes citées:

IF, WB

Spécificité de l'espèce:

Humain, souris

Espèces citées:

Humain, souris

**Remarque-IHC: il est suggéré de démasquer l'antigène avec un tampon de TE buffer pH 9,0; (\*) A défaut, le démasquage de l'antigène peut être effectué avec un tampon citrate pH 6,0.**

Contrôles positifs:

WB : tissu pancréatique de souris,

IHC : tissu pancréatique humain, tissu de cancer de l'estomac humain, tissu de cancer du pancréas humain

## Informations générales

### Publications notables

| Autrice    | Pubmed ID | Journal             | Application |
|------------|-----------|---------------------|-------------|
| Hongli Mao | 33513463  | Int Immunopharmacol | WB          |
| Ze-Hua Xu  | 37531162  | Ann N Y Acad Sci    | WB,IF       |

## Stockage

Stockage:

Stocker à -20°C. Stable pendant un an après l'expédition.

Tampon de stockage:

PBS avec azoture de sodium à 0,02 % et glycérol à 50 % pH 7,3

L'aliquotage n'est pas nécessaire pour le stockage à -20C

\*\*\* Les 20ul contiennent 0,1% de BSA.

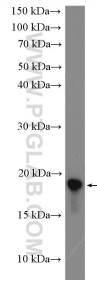
For technical support and original validation data for this product please contact:

T: 1 (888) 4PTGLAB (1-888-478-4522) (toll free in USA), or 1(312) 455-8498 (outside USA)

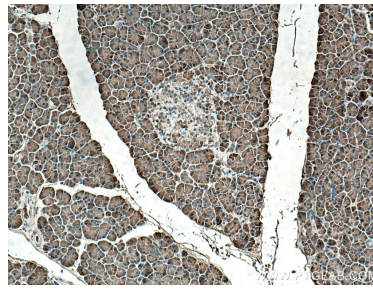
E: proteintech@ptglab.com  
W: ptglab.com

This product is exclusively available under Proteintech Group brand and is not available to purchase from any other manufacturer.

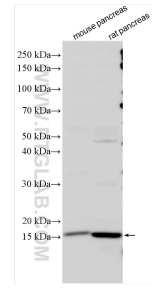
## Données de validation sélectionnées



mouse pancreas tissue were subjected to SDS PAGE followed by western blot with 15850-1-AP (REG antibody) at dilution of 1:300 incubated at room temperature for 1.5 hours.



Immunohistochemical analysis of paraffin-embedded human pancreas tissue slide using 15850-1-AP (REG antibody) at dilution of 1:200 (under 10x lens. Heat mediated antigen retrieval with Tris-EDTA buffer (pH 9.0).



Various lysates were subjected to SDS PAGE followed by western blot with 15850-1-AP (REG antibody) at dilution of 1:3000 incubated at room temperature for 1.5 hours.