

À des fins de recherche uniquement

Anticorps Polyclonal de lapin anti-PPP6C



Numéro de catalogue: 15852-1-AP

5 Publications

Informations de base

Numéro de catalogue:

15852-1-AP

Taille:

150ul, Concentration: 400 µg/ml by Nanodrop;

Hôte:

Lapin

Isotype:

IgG

Immunogen Catalog Number:

AG8670

Numéro d'acquisition GenBank:

BC006990

Identification du gène (NCBI):

5537

Nom complet:

protein phosphatase 6, catalytic subunit

MW calculé

305 aa, 35 kDa

MW observés:

35 kDa

Méthode de purification:

Purification par affinité contre l'antigène

Dilutions recommandées:

WB 1:500-1:2000

IP 0.5-4.0 µg for IP and 1:500-1:1000 for WB

IHC 1:50-1:500

Applications

Applications testées:

IHC, IP, WB, ELISA

Demandes citées:

CoIP, IP, WB

Spécificité de l'espèce:

Humain, rat, souris

Espèces citées:

canin, Humain, souris

Remarque-IHC: il est suggéré de démasquer l'antigène avec un tampon de TE buffer pH 9,0; (*) À défaut, le démasquage de l'antigène peut être effectué avec un tampon citrate pH 6,0.

Contrôles positifs:

WB : tissu testiculaire de souris, cellules HEK-293, cellules NIH/3T3, tissu testiculaire de rat, tissu testiculaire humain

IP : tissu testiculaire de souris,

IHC : tissu testiculaire de souris,

Informations générales

Publications notables

Autrice	Pubmed ID	Journal	Application
Guowei Wu	36071040	Cell Death Dis	WB,IP
Qi Zhou	36384136	Mol Cell	WB,IP,CoIP
Mi Li	32474700	Protein Cell	WB,CoIP

Stockage

Stockage:

Stocker à -20°C. Stable pendant un an après l'expédition.

Tampon de stockage:

PBS avec azoture de sodium à 0,02 % et glycérol à 50 % pH 7,3

L'aliquotage n'est pas nécessaire pour le stockage à -20C

*** Les 20ul contiennent 0,1% de BSA.

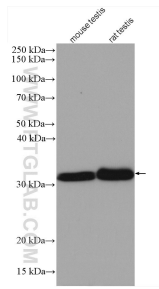
For technical support and original validation data for this product please contact:

T: 1 (888) 4PTGLAB (1-888-478-4522) (toll free in USA), or 1(312) 455-8498 (outside USA)

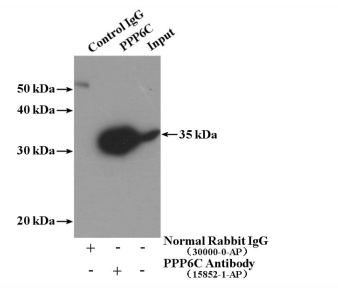
E: proteintech@ptglab.com
W: ptglab.com

This product is exclusively available under Proteintech Group brand and is not available to purchase from any other manufacturer.

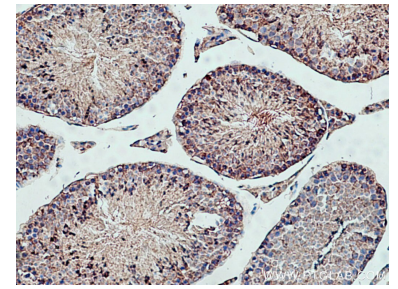
Données de validation sélectionnées



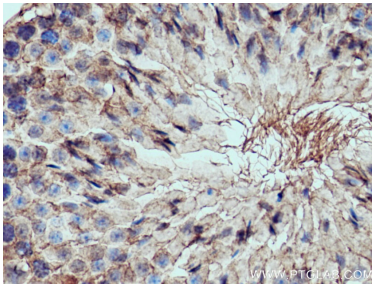
Various lysates were subjected to SDS PAGE followed by western blot with 15852-1-AP (PPP6C antibody) at dilution of 1:1000 incubated at room temperature for 1.5 hours.



IP Result of anti-PPP6C (IP:15852-1-AP, 3ug; Detection:15852-1-AP 1:500) with mouse testis tissue lysate 4000ug.



Immunohistochemical analysis of paraffin-embedded mouse testis tissue slide using 15852-1-AP (PPP6C antibody) at dilution of 1:200 (under 10x lens). Heat mediated antigen retrieval with Tris-EDTA buffer (pH 9.0).



Immunohistochemical analysis of paraffin-embedded mouse testis tissue slide using 15852-1-AP (PPP6C antibody) at dilution of 1:200 (under 40x lens). Heat mediated antigen retrieval with Tris-EDTA buffer (pH 9.0).