

À des fins de recherche uniquement

Anticorps Polyclonal de lapin anti-SLC25A3



Numéro de catalogue: 15855-1-AP

3 Publications

Informations de base

Numéro de catalogue:
15855-1-AP

Taille:
150ul, Concentration: 400 µg/ml by Nanodrop and 207 µg/ml by Bradford method using BSA as the standard;

Hôte:
Lapin

Isotype:
IgG

Immunogen Catalog Number:
AG8698

Numéro d'acquisition GenBank:
BC000998

Identification du gène (NCBI):
5250

Nom complet:
solute carrier family 25 (mitochondrial carrier; phosphate carrier), member 3

MW calculé
40 kDa

MW observés:
30-40 kDa

Méthode de purification:
Purification par affinité contre l'antigène

Dilutions recommandées:
WB 1:500-1:1000
IP 0.5-4.0 ug for IP and 1:500-1:1000 for WB

Applications

Applications testées:
IP, WB, ELISA

Demandes citées:
RIP, WB

Spécificité de l'espèce:
Humain, souris

Espèces citées:
porc, souris

Contrôles positifs:

WB : tissu pancréatique de souris, cellules MCF-7

IP : tissu cardiaque de souris,

Informations générales

Publications notables

Autrice	Pubmed ID	Journal	Application
Jianxiong Guo	35785658	Vet Microbiol	WB, RIP
Xiaomin Zhao	35863430	J Biol Chem	WB
Baseler Walter A WA	23034391	Am J Physiol Cell Physiol	WB

Stockage

Stockage:

Stocker à -20°C. Stable pendant un an après l'expédition.

Tampon de stockage:

PBS avec azoture de sodium à 0,02 % et glycérol à 50 % pH 7,3

L'aliquotage n'est pas nécessaire pour le stockage à -20C

*** Les 20ul contiennent 0,1% de BSA.

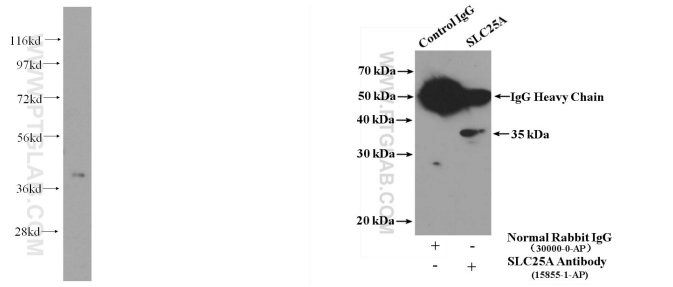
For technical support and original validation data for this product please contact:

T: 1 (888) 4PTGLAB (1-888-478-4522) (toll free in USA), or 1(312) 455-8498 (outside USA)

E: proteintech@ptglab.com
W: ptglab.com

This product is exclusively available under Proteintech Group brand and is not available to purchase from any other manufacturer.

Données de validation sélectionnées



mouse pancreas tissue were subjected to SDS PAGE followed by western blot with 15855-1-AP (SLC25A3 antibody) at dilution of 1:500 incubated at room temperature for 1.5 hours.

IP Result of anti-SLC25A3 (IP:15855-1-AP, 4ug; Detection:15855-1-AP 1:500) with mouse heart tissue lysate 4400ug.