

À des fins de recherche uniquement

Anticorps Polyclonal de lapin anti-Histone H2B



Numéro de catalogue: 15857-1-AP

15 Publications

Informations de base

Numéro de catalogue:

15857-1-AP

Taille:

150ul, Concentration: 600 µg/ml by Nanodrop;

Hôte:

Lapin

Isotype:

IgG

Immunogen Catalog Number:

AG7811

Numéro d'acquisition GenBank:

BC005827

Identification du gène (NCBI):

8349

Nom complet:

histone cluster 2, H2be

MW calculé

14 kDa

MW observés:

14-17 kDa

Méthode de purification:

Purification par affinité contre l'antigène

Dilutions recommandées:

WB 1:1000-1:4000

IP 0.5-4.0 ug for IP and 1:500-1:1000 for WB

IHC 1:20-1:200

Applications

Applications testées:

IF, IHC, IP, WB, ELISA

Demandes citées:

IF, WB

Spécificité de l'espèce:

Humain, rat, souris

Espèces citées:

Humain, souris

Contrôles positifs:

WB : cellules HEK-293, cellules HeLa, cellules Jurkat, cellules U2OS, tissu pancréatique de souris, tissu rénal de rat, tissu rénal de souris

IP : cellules HEK-293,

IHC : tissu pancréatique humain, tissu de cancer du sein humain

Remarque-IHC: il est suggéré de démasquer l'antigène avec un tampon de TE buffer pH 9,0; (*) À défaut, le démasquage de l'antigène peut être effectué avec un tampon citrate pH 6,0.

Informations générales

Publications notables

Autrice	Pubmed ID	Journal	Application
Tanmoy Saha	34795441	Nat Nanotechnol	IF
Laura Monteonofrio	29563611	Oncogene	WB
Emily J Kay	35760868	Nat Metab	WB

Stockage

Stockage:

Stocker à -20°C. Stable pendant un an après l'expédition.

Tampon de stockage:

PBS avec azoture de sodium à 0,02 % et glycérol à 50 % pH 7,3

L'aliquotage n'est pas nécessaire pour le stockage à -20C

*** Les 20ul contiennent 0,1% de BSA.

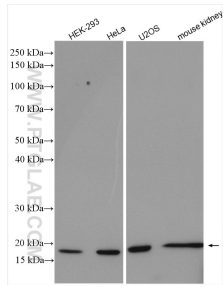
For technical support and original validation data for this product please contact:

T: 1 (888) 4PTGLAB (1-888-478-4522) (toll free in USA), or 1(312) 455-8498 (outside USA)

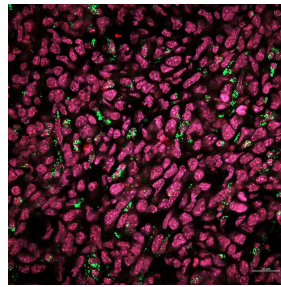
E: proteintech@ptglab.com
W: ptglab.com

This product is exclusively available under Proteintech Group brand and is not available to purchase from any other manufacturer.

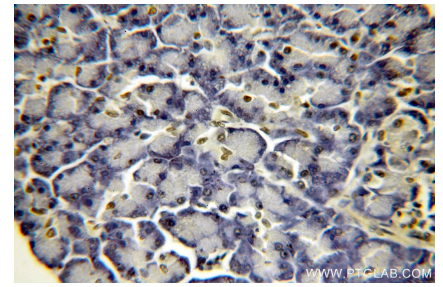
Données de validation sélectionnées



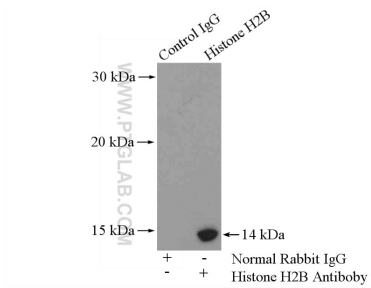
Various lysates were subjected to SDS PAGE followed by western blot with 15857-1-AP (Histone H2B antibody) at dilution of 1:2000 incubated at room temperature for 1.5 hours.



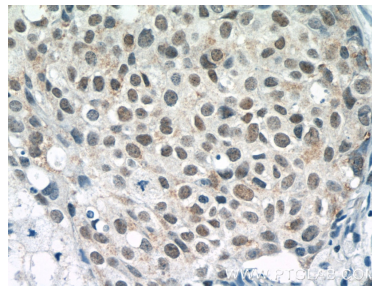
Mouse tumour sections were labelled with H2B (15857-1-AP, red), Dendra2 (green), and DAPI. The image was credited by Dr. Hae Lin Jang from Harvard Medical School.



Immunohistochemical analysis of paraffin-embedded human pancreas using 15857-1-AP (HIST2H2BE antibody) at dilution of 1:100 (under 40x lens).



IP Result of anti-Histone H2B (IP:15857-1-AP, 4ug; Detection:15857-1-AP 1:500) with HEK-293 cells lysate 2000ug.



Immunohistochemical analysis of paraffin-embedded human breast cancer tissue slide using 15857-1-AP (Histone H2B Antibody) at dilution of 1:50 (under 40x lens).