

À des fins de recherche uniquement

Anticorps Polyclonal de lapin anti- HLA-DRB1



Numéro de catalogue: 15862-1-AP

3 Publications

Informations de base

Numéro de catalogue:

15862-1-AP

Taille:

150ul, Concentration: 600 µg/ml by Nanodrop and 353 µg/ml by Bradford method using BSA as the standard;

Hôte:

Lapin

Isotype:

IgG

Immunogen Catalog Number:

AG8405

Numéro d'acquisition GenBank:

BC007920

Identification du gène (NCBI):

3123

Nom complet:

major histocompatibility complex, class II, DR beta 1

MW calculé

266 aa, 30 kDa

MW observés:

27-30 kDa

Méthode de purification:

Purification par affinité contre l'antigène

Dilutions recommandées:

WB 1:500-1:2000

IP 0.5-4.0 ug for IP and 1:500-1:1000 for WB

IHC 1:50-1:500

Applications

Applications testées:

FC, IHC, IP, WB, ELISA

Demandes citées:

WB

Spécificité de l'espèce:

Humain

Espèces citées:

Humain, souris

Remarque-IHC: il est suggéré de démasquer l'antigène avec un tampon de TE buffer pH 9,0; (*) A défaut, le démasquage de l'antigène peut être effectué avec un tampon citrate pH 6,0.

Contrôles positifs:

WB : cellules Raji, cellules A375, cellules Daudi, tissu splénique humain

IP : cellules Raji,

IHC : tissu d'amygdalite humain,

Informations générales

Publications notables

Autrice	Pubmed ID	Journal	Application
Rupert L Mayer	36241641	Nat Commun	WB
Qian Gao	36578425	Heliyon	WB
Semini Geo G	24291779	Biochem Pharmacol	WB

Stockage

Stockage:

Stocker à -20°C. Stable pendant un an après l'expédition.

Tampon de stockage:

PBS avec azoture de sodium à 0,02 % et glycérol à 50 % pH 7,3

L'aliquotage n'est pas nécessaire pour le stockage à -20C

*** Les 20ul contiennent 0,1% de BSA.

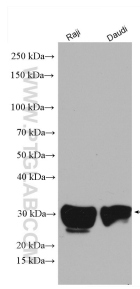
For technical support and original validation data for this product please contact:

T: 1 (888) 4PTGLAB (1-888-478-4522) (toll free in USA), or 1(312) 455-8498 (outside USA)

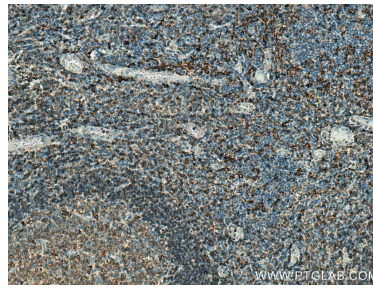
E: proteintech@ptglab.com
W: ptglab.com

This product is exclusively available under Proteintech Group brand and is not available to purchase from any other manufacturer.

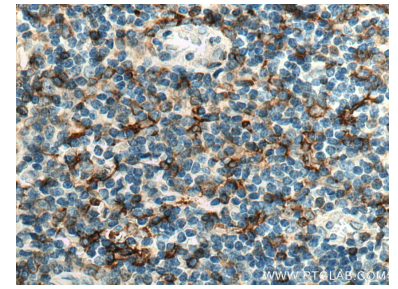
Données de validation sélectionnées



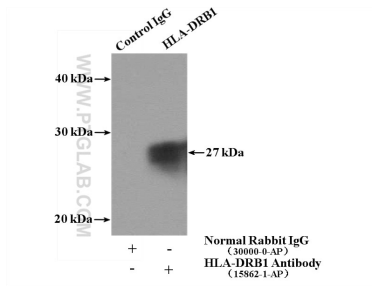
Various lysates were subjected to SDS PAGE followed by western blot with 15862-1-AP (HLA-DRB1 antibody) at dilution of 1:1000 incubated at room temperature for 1.5 hours.



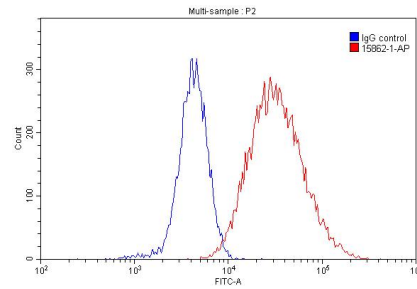
Immunohistochemical analysis of paraffin-embedded human tonsillitis tissue slide using 15862-1-AP (HLA-DRB1 antibody) at dilution of 1:200 (under 10x lens). Heat mediated antigen retrieval with Tris-EDTA buffer (pH 9.0).



Immunohistochemical analysis of paraffin-embedded human tonsillitis tissue slide using 15862-1-AP (HLA-DRB1 antibody) at dilution of 1:200 (under 40x lens). Heat mediated antigen retrieval with Tris-EDTA buffer (pH 9.0).



IP Result of anti-HLA-DRB1 (IP:15862-1-AP, 4ug; Detection:15862-1-AP 1:500) with Raji cells lysate 2000ug.



1X10⁶ Raji cells were stained with 0.20ug HLA-DRB1 antibody (15862-1-AP, red) and control antibody (blue). Fixed with 90% MeOH.