

À des fins de recherche uniquement

Anticorps Polyclonal de lapin anti-TDO2



Numéro de catalogue: 15880-1-AP

Phare

30 Publications

Informations de base

Numéro de catalogue: 15880-1-AP	Numéro d'acquisition GenBank: BC005355	Méthode de purification: Purification par affinité contre l'antigène
Taille: 150ul , Concentration: 350 µg/ml by Nanodrop;	Identification du gène (NCBI): 6999	Dilutions recommandées: WB 1:500-1:1000 IHC 1:100-1:400 IF 1:200-1:800
Hôte: Lapin	Nom complet: tryptophan 2,3-dioxygénase	
Isotype: IgG	MW calculé: 406 aa, 48 kDa	
Immunogen Catalog Number: AG8642	MW observés: 40-50 kDa	

Applications

Applications testées:

IF, IHC, WB, ELISA

Demandes citées:

FC, IF, IHC, WB

Spécificité de l'espèce:

Humain, rat, souris

Espèces citées:

Humain, rat, souris

Contrôles positifs:

WB : tissu hépatique de souris, tissu hépatique de rat

IHC : tissu de cancer du foie humain, tissu hépatique humain

IF : cellules A431,

Remarque-IHC: il est suggéré de démasquer l'antigène avec un tampon de TE buffer pH 9,0; (*) À défaut, le démasquage de l'antigène peut être effectué avec un tampon citrate pH 6,0.

Informations générales

TDO2 (tryptophan 2,3-dioxygénase), IDO1 (indoleamine 2,3-dioxygénase 1) and IDO2 are three enzymes that catalyze the amino acid tryptophan into kynurenine in the kynurenine pathway (PMID: 23090118, 28469468). TDO2 plays an important role in neurological diseases such as Alzheimer's disease, Parkinson's disease and autism. Overexpression of TDO2 promoted tumor cell survival and was correlated with tumor grade and poor prognosis in triple negative breast cancer, brain tumors and esophageal squamous cell carcinoma. TDO2 may be a potential therapeutic target in some cancers. (PMID: 21976023, 30134247)

Publications notables

Autrice	Pubmed ID	Journal	Application
Susu Li	34529208	Transgenic Res	WB,IHC,FC,IF
Victoria L Wyckelsma	34573075	Antioxidants (Basel)	WB
Mizuho Sato	36325028	Int J Tryptophan Res	WB

Stockage

Stockage:

Stocker à -20°C. Stable pendant un an après l'expédition.

Tampon de stockage:

PBS avec azoture de sodium à 0,02 % et glycérol à 50 % pH 7,3

L'aliquotage n'est pas nécessaire pour le stockage à -20C

*** Les 20ul contiennent 0,1% de BSA.

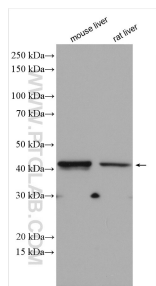
For technical support and original validation data for this product please contact:

T: 1 (888) 4PTGLAB (1-888-478-4522) (toll free in USA), or 1(312) 455-8498 (outside USA)

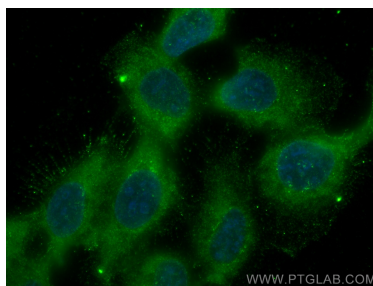
E: proteintech@ptglab.com
W: ptglab.com

This product is exclusively available under Proteintech Group brand and is not available to purchase from any other manufacturer.

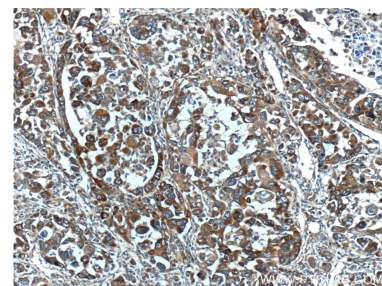
Données de validation sélectionnées



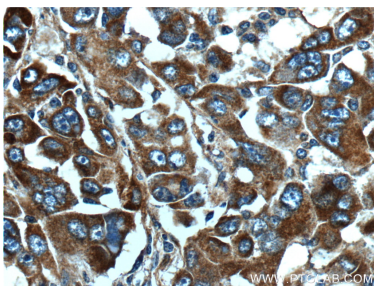
Various lysates were subjected to SDS PAGE followed by western blot with 15880-1-AP (TDO2 antibody) at dilution of 1:800 incubated at room temperature for 1.5 hours.



Immunofluorescent analysis of (-20°C Methanol) fixed A431 cells using TDO2 antibody (15880-1-AP) at dilution of 1:400 and CoraLite®488-Conjugated AffiniPure Goat Anti-Rabbit IgG(H+L).



Immunohistochemical analysis of paraffin-embedded human liver cancer tissue slide using 15880-1-AP (TDO2 Antibody) at dilution of 1:200 (under 10x lens).



Immunohistochemical analysis of paraffin-embedded human liver cancer tissue slide using 15880-1-AP (TDO2 Antibody) at dilution of 1:200 (under 40x lens).