

À des fins de recherche uniquement

# Anticorps Polyclonal de lapin anti-MOBKL3



Numéro de catalogue: 15886-1-AP

## Informations de base

Numéro de catalogue:

15886-1-AP

Taille:

150ul, Concentration: 200 µg/ml by Nanodrop and 133 µg/ml by Bradford method using BSA as the standard;

Hôte:

Lapin

Isotype:

IgG

Immunogen Catalog Number:

AG8671

Numéro d'acquisition GenBank:

BC005237

Identification du gène (NCBI):

25843

Nom complet:

MOB1, Mps One Binder kinase activator-like 3 (yeast)

MW calculé

225 aa, 26 kDa

MW observés:

24 kDa

Méthode de purification:

Purification par affinité contre l'antigène

Dilutions recommandées:

WB 1:500-1:1000

IP 0.5-4.0 ug for IP and 1:200-1:1000 for WB

IHC 1:20-1:200

## Applications

Applications testées:

IHC, IP, WB, ELISA

Spécificité de l'espèce:

Humain, rat, souris

**Remarque-IHC: il est suggéré de démasquer l'antigène avec un tampon de TE buffer pH 9.0; (\*) À défaut, le démasquage de l'antigène peut être effectué avec un tampon citrate pH 6.0.**

Contrôles positifs:

WB: cellules K-562,

IP: cellules K-562,

IHC: tissu de cancer du côlon humain, tissu d'estomac humain

## Informations générales

### Stockage

Stockage:

Stocker à -20°C. Stable pendant un an après l'expédition.

Tampon de stockage:

PBS avec azoture de sodium à 0,02 % et glycérol à 50 % pH 7,3

L'aliquotage n'est pas nécessaire pour le stockage à -20C

\*\*\* Les 20ul contiennent 0,1% de BSA.

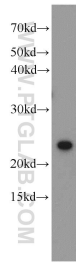
For technical support and original validation data for this product please contact:

T: 1 (888) 4PTGLAB (1-888-478-4522) (toll free in USA), or 1(312) 455-8498 (outside USA)

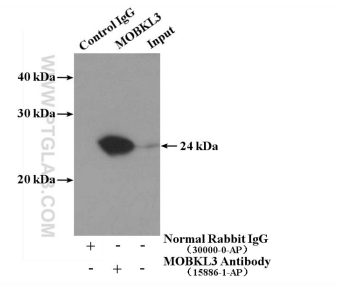
E: proteintech@ptglab.com  
W: ptglab.com

This product is exclusively available under Proteintech Group brand and is not available to purchase from any other manufacturer.

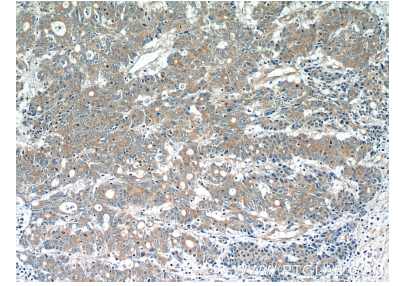
## Données de validation sélectionnées



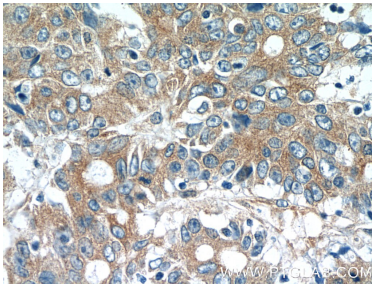
K-562 cells were subjected to SDS PAGE followed by western blot with 15886-1-AP (MOBKL3 antibody) at dilution of 1:200 incubated at room temperature for 1.5 hours.



IP Result of anti-MOBKL3 (IP:15886-1-AP, 4ug; Detection:15886-1-AP 1:300) with K-562 cells lysate 4000ug.



Immunohistochemical analysis of paraffin-embedded human colon cancer tissue slide using 15886-1-AP (MOBKL3 Antibody) at dilution of 1:50 (under 10x lens).



Immunohistochemical analysis of paraffin-embedded human colon cancer tissue slide using 15886-1-AP (MOBKL3 Antibody) at dilution of 1:50 (under 40x lens).