

À des fins de recherche uniquement

Anticorps Polyclonal de lapin anti-MSMB



Numéro de catalogue: 15888-1-AP

Informations de base

Numéro de catalogue:
15888-1-AP

Taille:
150ul, Concentration: 333 µg/ml by
Bradford method using BSA as the
standard;

Hôte:
Lapin

Isotype:
IgG

Immunogen Catalog Number:
AG8674

Numéro d'acquisition GenBank:
BC005257

Identification du gène (NCBI):
4477

Nom complet:
microseminoprotein, beta-

MW calculé
114 aa, 13 kDa

MW observés:
15 kDa

Méthode de purification:
Purification par affinité contre
l'antigène

Dilutions recommandées:
WB 1:500-1:2000

Applications

Applications testées:
WB, ELISA

Spécificité de l'espèce:
Humain

Contrôles positifs:

WB : échantillon d'urine humaine,

Informations générales

Stockage

Stockage:

Stocker à -20°C. Stable pendant un an après l'expédition.

Tampon de stockage:

PBS avec azoture de sodium à 0,02 % et glycérol à 50 % pH 7,3

L'aliquotage n'est pas nécessaire pour le stockage à -20C

*** Les 20ul contiennent 0,1% de BSA.

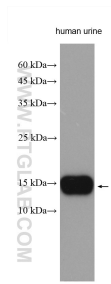
For technical support and original validation data for this product please contact:

T: 1 (888) 4PTGLAB (1-888-478-4522) (toll free
in USA), or 1(312) 455-8498 (outside USA)

E: proteintech@ptglab.com
W: ptglab.com

This product is exclusively available under Proteintech Group brand and is not available to purchase from any other manufacturer.

Données de validation sélectionnées



Human urine samples were subjected to SDS PAGE followed by western blot with 15888-1-AP (MSMB antibody) at dilution of 1:1000 incubated at room temperature for 1.5 hours.