

À des fins de recherche uniquement

Anticorps Polyclonal de lapin anti-RNASE1



Numéro de catalogue: 15892-1-AP

Informations de base

Numéro de catalogue: 15892-1-AP	Numéro d'acquisition GenBank: BC005324	Méthode de purification: Purification par affinité contre l'antigène
Taille: 150ul , Concentration: 650 µg/ml by Nanodrop;	Identification du gène (NCBI): 6035	Dilutions recommandées: WB 1:2000-1:12000
Hôte: Lapin	Nom complet: ribonuclease, RNase A family, 1 (pancreatic)	
Isotype: IgG	MW calculé 156 aa, 18 kDa	
Immunogen Catalog Number: AG8679	MW observés: 18 kDa	

Applications

Applications testées:
WB, ELISA
Spécificité de l'espèce:
rat, souris

Contrôles positifs:

WB : tissu pancréatique de souris, tissu d'estomac de souris, tissu pancréatique de rat

Informations générales

Stockage

Stockage:
Stocker à -20°C. Stable pendant un an après l'expédition.
Tampon de stockage:
PBS avec azoture de sodium à 0,02 % et glycérol à 50 % pH 7,3
L'aliquotage n'est pas nécessaire pour le stockage à -20C

***** Les 20ul contiennent 0,1% de BSA.**

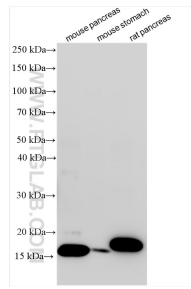
For technical support and original validation data for this product please contact:

T: 1 (888) 4PTGLAB (1-888-478-4522) (toll free in USA), or 1(312) 455-8498 (outside USA)

E: proteintech@ptglab.com
W: ptglab.com

This product is exclusively available under Proteintech Group brand and is not available to purchase from any other manufacturer.

Données de validation sélectionnées



Various lysates were subjected to SDS PAGE followed by western blot with 15892-1-AP (RNASE1 antibody) at dilution of 1:6000 incubated at room temperature for 1.5 hours.