

À des fins de recherche uniquement

Anticorps Polyclonal de lapin anti-SGTB



Numéro de catalogue: 15895-1-AP

Informations de base

Numéro de catalogue:

15895-1-AP

Taille:

150ul, Concentration: 160 µg/ml by Nanodrop and 133 µg/ml by Bradford method using BSA as the standard;

Hôte:

Lapin

Isotype:

IgG

Immunogen Catalog Number:

AG8709

Numéro d'acquisition GenBank:

BC012044

Identification du gène (NCBI):

54557

Nom complet:

small glutamine-rich tetratricopeptide repeat (TPR)-containing, beta

MW calculé

304 aa, 33 kDa

MW observés:

33-36 kDa

Méthode de purification:

Purification par affinité contre l'antigène

Dilutions recommandées:

WB 1:500-1:2000

Applications

Applications testées:

WB, ELISA

Spécificité de l'espèce:

Humain, rat, souris

Contrôles positifs:

WB : tissu cérébral de souris, cerveau de rat

Informations générales

Stockage

Stockage:

Stocker à -20°C. Stable pendant un an après l'expédition.

Tampon de stockage:

PBS avec azoture de sodium à 0,02 % et glycérol à 50 % pH 7,3

L'aliquotage n'est pas nécessaire pour le stockage à -20C

*** Les 20ul contiennent 0,1% de BSA.

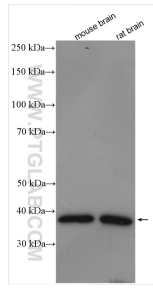
For technical support and original validation data for this product please contact:

T: 1 (888) 4PTGLAB (1-888-478-4522) (toll free in USA), or 1(312) 455-8498 (outside USA)

E: proteintech@ptglab.com
W: ptglab.com

This product is exclusively available under Proteintech Group brand and is not available to purchase from any other manufacturer.

Données de validation sélectionnées



Various lysates were subjected to SDS PAGE followed by western blot with 15895-1-AP (SGTB antibody) at dilution of 1:1000 incubated at room temperature for 1.5 hours.