

À des fins de recherche uniquement

# Anticorps Polyclonal de lapin anti-UBE1



Numéro de catalogue: 15912-1-AP

Phare

10 Publications

## Informations de base

Numéro de catalogue: 15912-1-AP	Numéro d'acquisition GenBank: BC013041	Méthode de purification: Purification par affinité contre l'antigène
Taille: 150ul , Concentration: 550 µg/ml by Nanodrop;	Identification du gène (NCBI): 7317	Dilutions recommandées: WB 1:500-1:3000 IHC 1:50-1:500
Hôte: Lapin	Nom complet: ubiquitin-like modifier activating enzyme 1	
Isotype: IgG	MW calculé: 1058 aa, 118 kDa	
Immunogen Catalog Number: AG8703	MW observés: 114-118 kDa	

## Applications

### Applications testées:

IHC, WB, ELISA

### Demandes citées:

IHC, WB

### Spécificité de l'espèce:

Humain, rat, souris

### Espèces citées:

Humain, souris

### Contrôles positifs:

WB : cellules HL-60, cellules HEK-293, cellules HeLa, tissu de côlon de souris, tissu splénique de rat, tissu splénique de souris

IHC : tissu de cancer du côlon humain,

**Remarque-IHC: il est suggéré de démasquer l'antigène avec un tampon de TE buffer pH 9,0; (\*) À défaut, le démasquage de l'antigène peut être effectué avec un tampon citrate pH 6,0.**

## Informations générales

UBE1 (Ubiquitin-activating enzyme E1) is also named as A159T, UBE1 and belongs to the ubiquitin-activating E1 family. It catalyzes the first step in ubiquitin conjugation to mark cellular proteins for degradation and initiates the activation and conjugation of ubiquitin-like proteins. Defects in UBE1 are the cause of spinal muscular atrophy X-linked type 2 (SMA X2). UBE1 has two isoforms with the molecular mass of 118 and 114 kDa.

## Publications notables

Autrice	Pubmed ID	Journal	Application
Yuhong Zhang	34628513	J Mol Med (Berl)	WB
Minghao Yan	36385231	Mol Neurobiol	WB
Zheng Xu	35411229	Am J Cancer Res	WB

## Stockage

### Stockage:

Stocker à -20°C. Stable pendant un an après l'expédition.

### Tampon de stockage:

PBS avec azoture de sodium à 0,02 % et glycérol à 50 % pH 7,3

L'aliquotage n'est pas nécessaire pour le stockage à -20C

\*\*\* Les 20ul contiennent 0,1% de BSA.

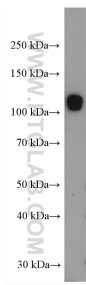
For technical support and original validation data for this product please contact:

T: 1 (888) 4PTGLAB (1-888-478-4522) (toll free in USA), or 1(312) 455-8498 (outside USA)

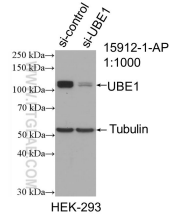
E: proteintech@ptglab.com  
W: ptglab.com

This product is exclusively available under Proteintech Group brand and is not available to purchase from any other manufacturer.

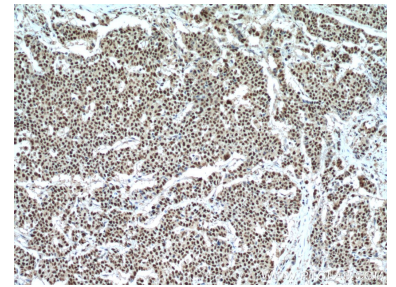
## Données de validation sélectionnées



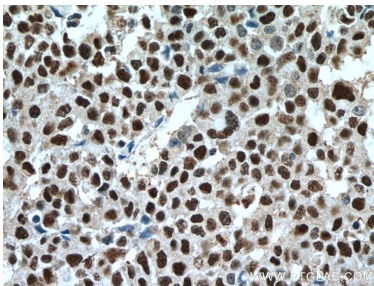
HL-60 cells were subjected to SDS PAGE followed by western blot with 15912-1-AP (UBE1 antibody) at dilution of 1:1500 incubated at room temperature for 1.5 hours.



WB result of UBE1 antibody (15912-1-AP; 1:1000; incubated at room temperature for 1.5 hours) with sh-Control and sh-UBE1 transfected HEK-293 cells.



Immunohistochemical analysis of paraffin-embedded human colon cancer tissue slide using 15912-1-AP (UBE1 antibody) at dilution of 1:200 (under 10x lens. Heat mediated antigen retrieval with Tris-EDTA buffer (pH 9.0).



Immunohistochemical analysis of paraffin-embedded human colon cancer tissue slide using 15912-1-AP (UBE1 antibody) at dilution of 1:200 (under 40x lens. Heat mediated antigen retrieval with Tris-EDTA buffer (pH 9.0).