

À des fins de recherche uniquement

Anticorps Polyclonal de lapin anti-QRSL1



Numéro de catalogue: 15926-1-AP

Informations de base

Numéro de catalogue:

15926-1-AP

Taille:

150ul, Concentration: 220 µg/ml by Bradford method using BSA as the standard;

Hôte:

Lapin

Isotype:

IgG

Immunogen Catalog Number:

AG8756

Numéro d'acquisition GenBank:

BC014389

Identification du gène (NCBI):

55278

Nom complet:

glutaminyL-tRNA synthase (glutamine-hydrolyzing)-Like 1

MW calculé

528 aa, 57 kDa

MW observés:

57 kDa

Méthode de purification:

Purification par affinité contre l'antigène

Dilutions recommandées:

WB 1:500-1:1000

Applications

Applications testées:

WB, ELISA

Spécificité de l'espèce:

Humain, rat, souris

Contrôles positifs:

WB : tissu placentaire humain, cellules MCF-7

Informations générales

Stockage

Stockage:

Stocker à -20°C. Stable pendant un an après l'expédition.

Tampon de stockage:

PBS avec azoture de sodium à 0,02 % et glycérol à 50 % pH 7,3

L'aliquotage n'est pas nécessaire pour le stockage à -20C

*** Les 20ul contiennent 0,1% de BSA.

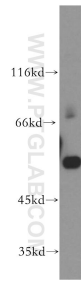
For technical support and original validation data for this product please contact:

T: 1 (888) 4PTGLAB (1-888-478-4522) (toll free in USA), or 1(312) 455-8498 (outside USA)

E: proteintech@ptglab.com
W: ptglab.com

This product is exclusively available under Proteintech Group brand and is not available to purchase from any other manufacturer.

Données de validation sélectionnées



human placenta tissue were subjected to SDS PAGE followed by western blot with 15926-1-AP (QRSL1 antibody) at dilution of 1:300 incubated at room temperature for 1.5 hours.