

À des fins de recherche uniquement

Anticorps Polyclonal de lapin anti-ART3



Numéro de catalogue: 15930-1-AP

Phare

1 Publications

Informations de base

Numéro de catalogue:

15930-1-AP

Taille:

150ul, Concentration: 400 µg/ml by Nanodrop and 213 µg/ml by Bradford method using BSA as the standard;

Hôte:

Lapin

Isotype:

IgG

Immunogen Catalog Number:

AG8775

Numéro d'acquisition GenBank:

BC008397

Identification du gène (NCBI):

419

Nom complet:

ADP-ribosyltransferase 3

MW calculé

389 aa, 44 kDa

MW observés:

38-47 kDa

Méthode de purification:

Purification par affinité contre l'antigène

Dilutions recommandées:

WB 1:500-1:2000

Applications

Applications testées:

WB, ELISA

Demandes citées:

IF, WB

Spécificité de l'espèce:

Humain, rat, souris

Espèces citées:

Humain

Contrôles positifs:

WB : tissu testiculaire humain, testicule de souris, tissu testiculaire de rat

Informations générales

Publications notables

Autrice	Pubmed ID	Journal	Application
Jie He	29725430	Oncol Lett	WB,IF

Stockage

Stockage:

Stocker à -20°C. Stable pendant un an après l'expédition.

Tampon de stockage:

PBS avec azoture de sodium à 0,02 % et glycérol à 50 % pH 7,3

L'aliquotage n'est pas nécessaire pour le stockage à -20C

*** Les 20ul contiennent 0,1% de BSA.

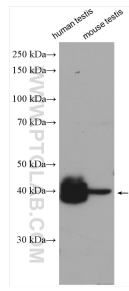
For technical support and original validation data for this product please contact:

T: 1 (888) 4PTGLAB (1-888-478-4522) (toll free in USA), or 1(312) 455-8498 (outside USA)

E: proteintech@ptglab.com
W: ptglab.com

This product is exclusively available under Proteintech Group brand and is not available to purchase from any other manufacturer.

Données de validation sélectionnées



Various tissues lysates were subjected to SDS PAGE followed by western blot with 15930-1-AP (ART3 antibody) at dilution of 1:1000 incubated at room temperature for 1.5 hours.