

À des fins de recherche uniquement

Anticorps Polyclonal de lapin anti-Elafin/Skalp



Numéro de catalogue: 15963-1-AP

4 Publications

Informations de base

Numéro de catalogue:

15963-1-AP

Taille:

150ul, Concentration: 700 µg/ml by Nanodrop and 340 µg/ml by Bradford method using BSA as the standard;

Hôte:

Lapin

Isotype:

IgG

Immunogen Catalog Number:

AG8735

Numéro d'acquisition GenBank:

BC010952

Identification du gène (NCBI):

5266

Nom complet:

peptidase inhibitor 3, skin-derived

MW calculé

117 aa, 12 kDa

Méthode de purification:

Purification par affinité contre l'antigène

Dilutions recommandées:

IHC 1:20-1:200

IF 1:10-1:100

Applications

Applications testées:

IF, IHC, ELISA

Demandes citées:

IHC

Spécificité de l'espèce:

Humain

Espèces citées:

Humain, porc

Remarque-IHC: il est suggéré de démasquer l'antigène avec un tampon de TE buffer pH 9,0; (*) A défaut, le démasquage de l'antigène peut être effectué avec un tampon citrate pH 6,0.

Contrôles positifs:

IHC : tissu de cancer de la peau humain, tissu de cancer de l'œsophage humain, tissu œsophagien humain

IF : cellules HeLa,

Informations générales

Publications notables

Autrice	Pubmed ID	Journal	Application
Wenfang Wang	35082524	Int J Gen Med	IHC
Chengming Liu	33889215	Ther Adv Med Oncol	IHC
Soohyung Lee	36915938	Anim Biosci	IHC

Stockage

Stockage:

Stocker à -20°C. Stable pendant un an après l'expédition.

Tampon de stockage:

PBS avec azoture de sodium à 0,02 % et glycérol à 50 % pH 7,3

L'aliquotage n'est pas nécessaire pour le stockage à -20C

*** Les 20ul contiennent 0,1% de BSA.

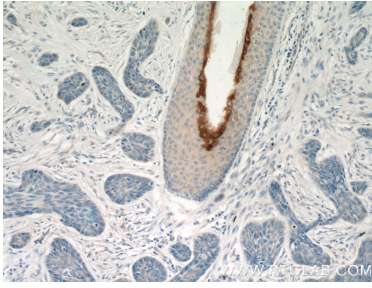
For technical support and original validation data for this product please contact:

T: 1 (888) 4PTGLAB (1-888-478-4522) (toll free in USA), or 1(312) 455-8498 (outside USA)

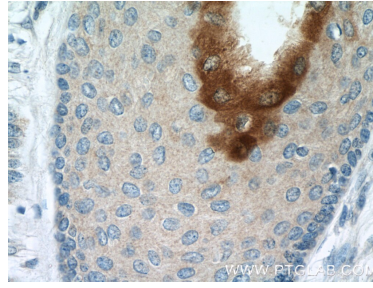
E: proteintech@ptglab.com
W: ptglab.com

This product is exclusively available under Proteintech Group brand and is not available to purchase from any other manufacturer.

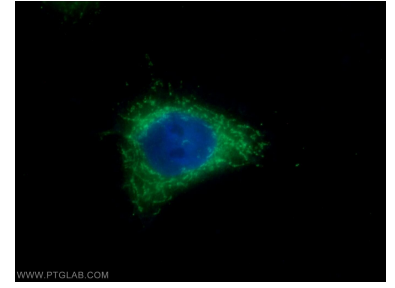
Données de validation sélectionnées



Immunohistochemical analysis of paraffin-embedded human skin cancer tissue slide using 15963-1-AP (Elafin/Skalp antibody at dilution of 1:50 (under 10x lens).



Immunohistochemical analysis of paraffin-embedded human skin cancer tissue slide using 15963-1-AP (Elafin/Skalp antibody at dilution of 1:50 (under 40x lens).



Immunofluorescent analysis of HeLa cells using 15963-1-AP (Elafin/Skalp antibody) at dilution of 1:25 and Alexa Fluor 488-conjugated AffiniPure Goat Anti-Rabbit IgG(H+L).