

À des fins de recherche uniquement

Anticorps Polyclonal de lapin anti-PSMB10



Numéro de catalogue: 15976-1-AP

3 Publications

Informations de base

Numéro de catalogue: 15976-1-AP	Numéro d'acquisition GenBank: BC017198	Méthode de purification: Purification par affinité contre l'antigène
Taille: 150ul, Concentration: 500 µg/ml by Nanodrop;	Identification du gène (NCBI): 5699	Dilutions recommandées: WB 1:500-1:2000 IHC 1:50-1:500
Hôte: Lapin	Nom complet: proteasome (prosome, macropain) subunit, beta type, 10	
Isotype: IgG	MW calculé: 273 aa, 29 kDa	
Immunogen Catalog Number: AG8764	MW observés: 29 kDa	

Applications

Applications testées: IHC, WB, ELISA	Contrôles positifs: WB : cellules Raji, tissu hépatique humain IHC : tissu de cancer du foie humain,
Demandes citées: WB	
Spécificité de l'espèce: Humain	

Remarque-IHC: il est suggéré de démasquer l'antigène avec un tampon de TE buffer pH 9.0; (*) À défaut, le démasquage de l'antigène peut être effectué avec un tampon citrate pH 6,0.

Informations générales

The proteasome subunit, beta type 10 (PSMB10) gene regulated by interferon-gamma is a core part of the 26S proteasome complex, which is an important protein degrading system. Study identifies immunosubunit PSMB10 as a novel regulator that contributes to Ang II-induced atrial fibrillation (AF) and suggests that inhibition of PSMB10 may represent a potential therapeutic target for treating hypertensive AF. (PMID: 29507100, PMID: 16965406)

Publications notables

Autrice	Pubmed ID	Journal	Application
Xin Xie	35710020	Biochem Pharmacol	WB
Xin Xie	32595507	Front Pharmacol	WB
Han Gao	36580191	Metab Brain Dis	WB

Stockage

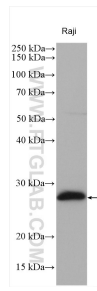
Stockage:
Stocker à -20°C. Stable pendant un an après l'expédition.
Tampon de stockage:
PBS avec azote de sodium à 0,02 % et glycérol à 50 % pH 7,3
L'aliquotage n'est pas nécessaire pour le stockage à -20C

*** Les 20ul contiennent 0,1% de BSA.

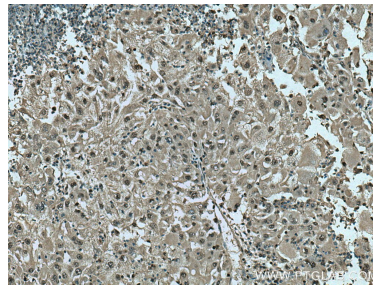
For technical support and original validation data for this product please contact:
T: 1 (888) 4PTGLAB (1-888-478-4522) (toll free in USA), or 1(312) 455-8498 (outside USA)
E: proteintech@ptglab.com
W: ptglab.com

This product is exclusively available under Proteintech Group brand and is not available to purchase from any other manufacturer.

Données de validation sélectionnées



Raji cells were subjected to SDS PAGE followed by western blot with 15976-1-AP (PSMB10 antibody) at dilution of 1:1000 incubated at room temperature for 1.5 hours.



Immunohistochemical analysis of paraffin-embedded human liver cancer tissue slide using 15976-1-AP (PSMB10 antibody) at dilution of 1:200 (under 10x lens). Heat mediated antigen retrieval with Tris-EDTA buffer (pH 9.0).