

À des fins de recherche uniquement

Anticorps Polyclonal de lapin anti-PAPSS2



Numéro de catalogue: 15978-1-AP

Informations de base

Numéro de catalogue:

15978-1-AP

Taille:

150ul, Concentration: 200 µg/ml by Nanodrop and 133 µg/ml by Bradford method using BSA as the standard;

Hôte:

Lapin

Isotype:

IgG

Immunogen Catalog Number:

AG8766

Numéro d'acquisition GenBank:

BC009894

Identification du gène (NCBI):

9060

Nom complet:

3'-phosphoadenosine 5'-phosphosulfate synthase 2

MW calculé

614 aa, 70 kDa

MW observés:

70 kDa

Méthode de purification:

Purification par affinité contre l'antigène

Dilutions recommandées:

WB 1:500-1:2400

Applications

Applications testées:

WB, ELISA

Spécificité de l'espèce:

Humain, rat, souris

Contrôles positifs:

WB: cellules HepG2, tissu hépatique humain

Informations générales

Stockage

Stockage:

Stocker à -20°C. Stable pendant un an après l'expédition.

Tampon de stockage:

PBS avec azoture de sodium à 0,02 % et glycérol à 50 % pH 7,3

L'aliquotage n'est pas nécessaire pour le stockage à -20°C

***** Les 20ul contiennent 0,1% de BSA.**

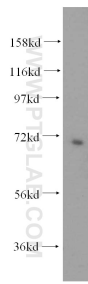
For technical support and original validation data for this product please contact:

T: 1 (888) 4PTGLAB (1-888-478-4522) (toll free in USA), or 1(312) 455-8498 (outside USA)

E: proteintech@ptglab.com
W: ptglab.com

This product is exclusively available under Proteintech Group brand and is not available to purchase from any other manufacturer.

Données de validation sélectionnées



HepG2 cells were subjected to SDS PAGE followed by western blot with 15978-1-AP (PAPSS2 antibody) at dilution of 1:300 incubated at room temperature for 1.5 hours.