

À des fins de recherche uniquement

# Anticorps Polyclonal de lapin anti-Spermine synthase



Numéro de catalogue: 15979-1-AP

7 Publications

## Informations de base

Numéro de catalogue:  
15979-1-AP

Taille:  
150ul , Concentration: 450 µg/ml by  
Nanodrop;

Hôte:  
Lapin

Isotype:  
IgG

Immunogen Catalog Number:  
AG8767

Numéro d'acquisition GenBank:  
BC009898

Identification du gène (NCBI):  
6611

Nom complet:  
spermine synthase

MW calculé  
366 aa, 41 kDa

MW observés:  
41 kDa, 60 kDa

Méthode de purification:  
Purification par affinité contre  
l'antigène

Dilutions recommandées:  
WB 1:500-1:3000

## Applications

Applications testées:  
WB, ELISA

Demandes citées:  
IHC, WB

Spécificité de l'espèce:  
Humain

Espèces citées:  
Humain, souris

Contrôles positifs:

WB : cellules K-562, cellules Jurkat, tissu cardiaque  
humain

## Informations générales

### Publications notables

Auteur	Pubmed ID	Journal	Application
Takeshi Uemura	32995657	Heliyon	WB
Fan Zhang	25411139	Proteomics	WB
Leslie A Sandusky-Beltran	31253191	Alzheimers Res Ther	WB

## Stockage

Stockage:

Stocker à -20°C. Stable pendant un an après l'expédition.

Tampon de stockage:

PBS avec azoture de sodium à 0,02 % et glycérol à 50 % pH 7,3

L'aliquotage n'est pas nécessaire pour le stockage à -20C

\*\*\* Les 20ul contiennent 0,1% de BSA.

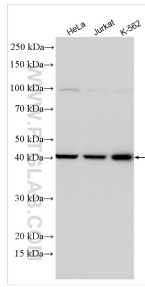
For technical support and original validation data for this product please contact:

T: 1 (888) 4PTGLAB (1-888-478-4522) (toll free  
in USA), or 1(312) 455-8498 (outside USA)

E: proteintech@ptglab.com  
W: ptglab.com

This product is exclusively available under Proteintech Group brand and is not available to purchase from any other manufacturer.

## Données de validation sélectionnées



Various lysates were subjected to SDS PAGE followed by western blot with 15979-1-AP (Spermine synthase antibody) at dilution of 1:1500 incubated at room temperature for 1.5 hours.