

À des fins de recherche uniquement

Anticorps Polyclonal de lapin anti-MRPS26



Numéro de catalogue: 15989-1-AP

1 Publications

Informations de base

Numéro de catalogue:

15989-1-AP

Taille:

150ul, Concentration: 200 µg/ml by Nanodrop and 153 µg/ml by Bradford method using BSA as the standard;

Hôte:

Lapin

Isotype:

IgG

Immunogen Catalog Number:

AG8797

Numéro d'acquisition GenBank:

BC013018

Identification du gène (NCBI):

64949

Nom complet:

mitochondrial ribosomal protein S26

MW calculé

205 aa, 24 kDa

MW observés:

24 kDa

Méthode de purification:

Purification par affinité contre l'antigène

Dilutions recommandées:

WB 1:500-1:2000

IP 0.5-4.0 ug for IP and 1:500-1:1000 for WB

IHC 1:20-1:200

Applications

Applications testées:

IHC, IP, WB, ELISA

Demandes citées:

WB

Spécificité de l'espèce:

Humain, rat, souris

Espèces citées:

souris

Remarque-IHC: il est suggéré de démasquer l'antigène avec un tampon de TE buffer pH 9,0; (*) À défaut, le démasquage de l'antigène peut être effectué avec un tampon citrate pH 6,0.

Contrôles positifs:

WB : cellules HepG2, cellules HeLa, tissu cérébral de souris

IP : cellules HepG2,

IHC : tissu de cancer de la peau humain, tissu de cancer du foie humain

Informations générales

Publications notables

Autrice	Pubmed ID	Journal	Application
Uwe Richter	30683687	Life Sci Alliance	WB

Stockage

Stockage:

Stocker à -20°C. Stable pendant un an après l'expédition.

Tampon de stockage:

PBS avec azoture de sodium à 0,02 % et glycérol à 50 % pH 7,3

L'aliquotage n'est pas nécessaire pour le stockage à -20C

*** Les 20ul contiennent 0,1% de BSA.

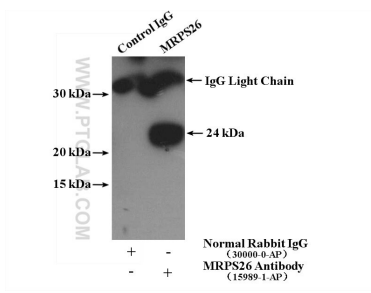
For technical support and original validation data for this product please contact:

T: 1 (888) 4PTGLAB (1-888-478-4522) (toll free in USA), or 1(312) 455-8498 (outside USA)

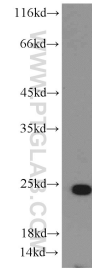
E: proteintech@ptglab.com
W: ptglab.com

This product is exclusively available under Proteintech Group brand and is not available to purchase from any other manufacturer.

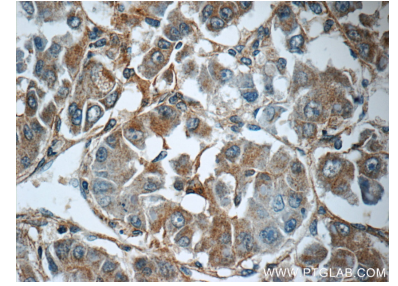
Données de validation sélectionnées



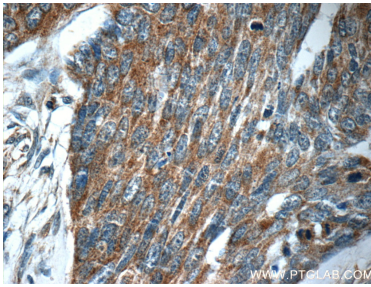
IP result of anti-MRPS26 (IP:15989-1-AP, 4 μ g; Detection:15989-1-AP 1:500) with HepG2 cells lysate 3300 μ g.



HepG2 cells were subjected to SDS PAGE followed by western blot with 15989-1-AP (MRPS26 antibody) at dilution of 1:500 incubated at room temperature for 1.5 hours.



Immunohistochemical analysis of paraffin-embedded human liver cancer tissue slide using 15989-1-AP (MRPS26 Antibody) at dilution of 1:50 (under 40 \times lens).



Immunohistochemical analysis of paraffin-embedded human skin cancer tissue slide using 15989-1-AP (MRPS26 Antibody) at dilution of 1:50 (under 40 \times lens).