

À des fins de recherche uniquement

Anticorps Polyclonal de lapin anti-LLGL2



Numéro de catalogue: 15993-1-AP

Informations de base

Numéro de catalogue:

15993-1-AP

Taille:

150ul, Concentration: 230 µg/ml by Nanodrop and 207 µg/ml by Bradford method using BSA as the standard;

Hôte:

Lapin

Isotype:

IgG

Immunogen Catalog Number:

AG8867

Numéro d'acquisition GenBank:

BC010879

Identification du gène (NCBI):

3993

Nom complet:

lethal giant larvae homolog 2 (Drosophila)

MW calculé

356aa, 40 kDa; 1020aa, 113 kDa

MW observés:

120 kDa

Méthode de purification:

Purification par affinité contre l'antigène

Dilutions recommandées:

WB 1:500-1:1000

Applications

Applications testées:

WB, ELISA

Spécificité de l'espèce:

Humain

Contrôles positifs:

WB : cellules HepG2, cellules K-562, cellules MCF-7

Informations générales

Stockage

Stockage:

Stocker à -20°C. Stable pendant un an après l'expédition.

Tampon de stockage:

PBS avec azoture de sodium à 0,02 % et glycérol à 50 % pH 7,3

L'aliquotage n'est pas nécessaire pour le stockage à -20°C

*** Les 20ul contiennent 0,1% de BSA.

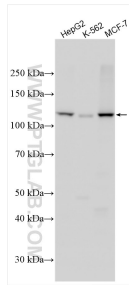
For technical support and original validation data for this product please contact:

T: 1 (888) 4PTGLAB (1-888-478-4522) (toll free in USA), or 1(312) 455-8498 (outside USA)

E: proteintech@ptglab.com
W: ptglab.com

This product is exclusively available under Proteintech Group brand and is not available to purchase from any other manufacturer.

Données de validation sélectionnées



Various lysates were subjected to SDS PAGE followed by western blot with 15993-1-AP (LLGL2 antibody) at dilution of 1:500 incubated at room temperature for 1.5 hours.