

À des fins de recherche uniquement

Anticorps Polyclonal de lapin anti-ATP5F1



Numéro de catalogue: 15999-1-AP

21 Publications

Informations de base

Numéro de catalogue: 15999-1-AP	Numéro d'acquisition GenBank: BC005366	Méthode de purification: Purification par affinité contre l'antigène
Taille: 150ul, Concentration: 350 µg/ml by Nanodrop and 260 µg/ml by Bradford method using BSA as the standard;	Identification du gène (NCBI): 515	Dilutions recommandées: WB 1:500-1:2000 IHC 1:100-1:400 IF 1:10-1:100
Hôte: Lapin	Nom complet: ATP synthase, H ⁺ transporting, mitochondrial FO complex, subunit B1	MW calculé 256 aa, 29 kDa
Isotype: IgG	MW observés: 25-30 kDa	
Immunogen Catalog Number: AG8571		

Applications

Applications testées:

IF, IHC, WB, ELISA

Demandes citées:

CoIP, IF, IHC, WB

Spécificité de l'espèce:

Humain, souris

Espèces citées:

Humain, rat, souris

Remarque-IHC: il est suggéré de démasquer l'antigène avec un tampon de TE buffer pH 9,0; (*) A défaut, 'le démasquage de l'antigène peut être effectué avec un tampon citrate pH 6,0.

Contrôles positifs:

WB : tissu cardiaque de souris, tissu de muscle squelettique de souris, tissu hépatique de souris

IHC : tissu hépatique humain, tissu cardiaque humain, tissu cérébral humain, tissu cutané humain, tissu rénal humain, tissu testiculaire humain

IF : cellules HeLa,

Informations générales

ATP5F1(ATP synthase subunit b) belongs to the eukaryotic ATPase B chain family. The ATP5F1 gene encodes subunit B of the mitochondrial ATP synthase Fo unit, which contains 214-amino acid with a 42-amino acid import signal(PMID:1831354). Mitochondrial membrane ATP synthase(F1FO ATP synthase or Complex V) produces ATP from ADP in the presence of a proton gradient across the membrane which is generated by electron transport complexes of the respiratory chain.

Publications notables

Autrice	Pubmed ID	Journal	Application
Zhimin Zeng	36160705	Oxid Med Cell Longev	WB,CoIP
Yuehong Wang	32918657	Cardiovasc Drugs Ther	WB
Minghua Yang	36309482	Cell Death Dis	WB

Stockage

Stockage:

Stocker à -20°C. Stable pendant un an après l'expédition.

Tampon de stockage:

PBS avec azoture de sodium à 0,02 % et glycérol à 50 % pH 7,3

L'aliquotage n'est pas nécessaire pour le stockage à -20C

*** Les 20ul contiennent 0,1% de BSA.

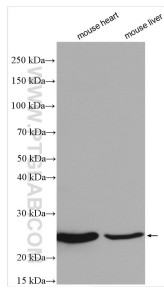
For technical support and original validation data for this product please contact:

T: 1 (888) 4PTGLAB (1-888-478-4522) (toll free in USA), or 1(312) 455-8498 (outside USA)

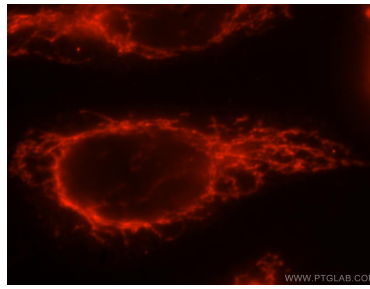
E: proteintech@ptglab.com
W: ptglab.com

This product is exclusively available under Proteintech Group brand and is not available to purchase from any other manufacturer.

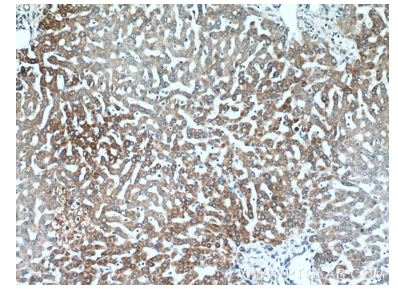
Données de validation sélectionnées



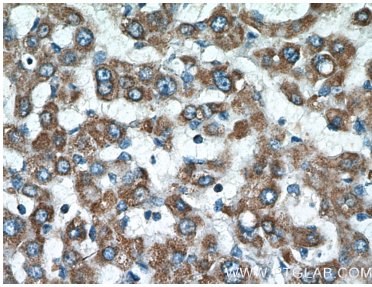
Various lysates were subjected to SDS PAGE followed by western blot with 15999-1-AP (ATP5F1 antibody) at dilution of 1:1000 incubated at room temperature for 1.5 hours.



Immunofluorescent analysis of HeLa cells, using ATP5F1 antibody 15999-1-AP at 1:25 dilution and Rhodamine-labeled goat anti-rabbit IgG (red).



Immunohistochemical analysis of paraffin-embedded human liver tissue slide using 15999-1-AP (ATP5F1 Antibody) at dilution of 1:200 (under 10x lens).



Immunohistochemical analysis of paraffin-embedded human liver tissue slide using 15999-1-AP (ATP5F1 Antibody) at dilution of 1:200 (under 40x lens).