

À des fins de recherche uniquement

Anticorps Polyclonal de lapin anti-PLA2G12A



Numéro de catalogue: 16009-1-AP

4 Publications

Informations de base

Numéro de catalogue:
16009-1-AP

Taille:
150ul, Concentration: 300 µg/ml by Nanodrop and 273 µg/ml by Bradford method using BSA as the standard;

Hôte:
Lapin

Isotype:
IgG

Immunogen Catalog Number:
AG8722

Numéro d'acquisition GenBank:
BC017218

Identification du gène (NCBI):
81579

Nom complet:
phospholipase A2, group XIIA

MW calculé
189 aa, 21 kDa

MW observés:
21-24 kDa

Méthode de purification:
Purification par affinité contre l'antigène

Dilutions recommandées:
WB 1:500-1:2000
IHC 1:20-1:200
IF 1:20-1:200

Applications

Applications testées:
IF, IHC, WB, ELISA

Demandes citées:
IHC, WB

Spécificité de l'espèce:
Humain, rat, souris

Espèces citées:
Humain, rat, souris

Remarque-IHC: il est suggéré de démasquer l'antigène avec un tampon de TE buffer pH 9,0; (*) A défaut, 'le démasquage de l'antigène peut être 'effectué avec un tampon citrate pH 6,0.

Contrôles positifs:

WB : tissu de muscle squelettique de souris, cellules HEK-293, tissu cardiaque de souris, tissu rénal de souris

IHC : tissu de cancer du côlon humain, tissu de muscle squelettique humain

IF : cellules HEK-293,

Informations générales

PLA2G12A (or PLA2G12) gene encodes group XII secreted phospholipase A2 (sPLA2) which catalyzes the calcium-dependent hydrolysis of the 2-acyl groups in 3-sn-phosphoglycerides. Cellular arachidonate (AA) release and prostaglandin (PG) production is regulated by sPLA(2)s, groups III and XII. Group XII sPLA2 have relatively low specific activity and are structurally and functionally distinct from other sPLA2s. Cells transfected with group XII sPLA(2) exhibited abnormal morphology, suggesting a unique functional aspect of this enzyme. Role of sPLA2s as potential tumour biomarkers and therapeutic targets for various cancers have been reported.

Publications notables

Autrice	Pubmed ID	Journal	Application
Alexandros Nicolaou	28917158	Atherosclerosis	IHC, WB
Tao Li	30402154	Exp Ther Med	WB
Koji Suzuki	25132377	J Atheroscler Thromb	IHC

Stockage

Stockage:

Stocker à -20°C. Stable pendant un an après l'expédition.

Tampon de stockage:

PBS avec azoture de sodium à 0,02 % et glycérol à 50 % pH 7,3

L'aliquotage n'est pas nécessaire pour le stockage à -20C

*** Les 20ul contiennent 0,1% de BSA.

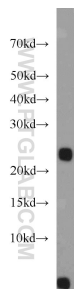
For technical support and original validation data for this product please contact:

T: 1 (888) 4PTGLAB (1-888-478-4522) (toll free in USA), or 1(312) 455-8498 (outside USA)

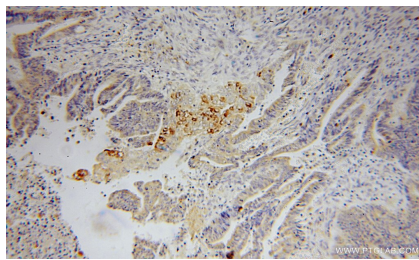
E: proteintech@ptglab.com
W: ptglab.com

This product is exclusively available under Proteintech Group brand and is not available to purchase from any other manufacturer.

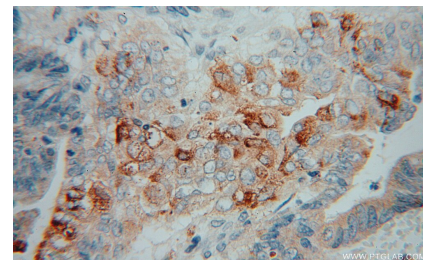
Données de validation sélectionnées



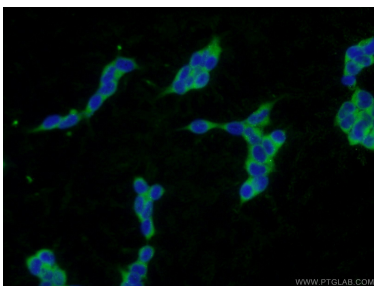
mouse skeletal muscle tissue were subjected to SDS PAGE followed by western blot with 16009-1-AP (PLA2G12A antibody) at dilution of 1:1000 incubated at room temperature for 1.5 hours.



Immunohistochemical analysis of paraffin-embedded human colon cancer using 16009-1-AP (PLA2G12A antibody) at dilution of 1:50 (under 10x lens).



Immunohistochemical analysis of paraffin-embedded human colon cancer using 16009-1-AP (PLA2G12A antibody) at dilution of 1:50 (under 40x lens).



Immunofluorescent analysis of HEK-293 cells using 16009-1-AP (PLA2G12A antibody) at dilution of 1:50 and Alexa Fluor 488-conjugated AffiniPure Goat Anti-Rabbit IgG(H+L).