

À des fins de recherche uniquement

Anticorps Polyclonal de lapin anti-LAS1L



Numéro de catalogue: 16010-1-AP

2 Publications

Informations de base

Numéro de catalogue:

16010-1-AP

Taille:

150ul, Concentration: 400 µg/ml by Nanodrop;

Hôte:

Lapin

Isotype:

IgG

Immunogen Catalog Number:

AG8732

Numéro d'acquisition GenBank:

BC014545

Identification du gène (NCBI):

81887

Nom complet:

LAS1-like (*S. cerevisiae*)

MW calculé

734 aa, 83 kDa

MW observés:

83 kDa, 70-75 kDa

Méthode de purification:

Purification par affinité contre l'antigène

Dilutions recommandées:

WB 1:500-1:3000

IP 0.5-4.0 ug for IP and 1:500-1:2000 for WB

IF 1:20-1:200

Applications

Applications testées:

IF, IP, WB, ELISA

Demandes citées:

WB

Spécificité de l'espèce:

Humain, rat, souris

Espèces citées:

Humain

Contrôles positifs:

WB : cellules COLO 320, cellules HEK-293, cellules HeLa, cellules HepG2, cellules PC-3

IP : cellules HEK-293,

IF : cellules HepG2,

Informations générales

LAS1L is a nucleolar protein required for the synthesis of the 60S ribosomal subunit and maturation of the 28S rRNA. LAS1L interacts with PELP1, TEX10, and WDR18, along with NOL9 and SENP3, to form a novel nucleolar complex that cofractionates with the 60S preribosomal subunit.

Publications notables

Autrice	Pubmed ID	Journal	Application
Kristin A Altwegg	37199805	Breast Cancer Res Treat	WB
Fanis Pavlos P	22872859	Mol Cell Proteomics	WB

Stockage

Stockage:

Stocker à -20°C. Stable pendant un an après l'expédition.

Tampon de stockage:

PBS avec azotate de sodium à 0,02 % et glycérol à 50 % pH 7,3

L'aliquotage n'est pas nécessaire pour le stockage à -20C

*** Les 20ul contiennent 0,1% de BSA.

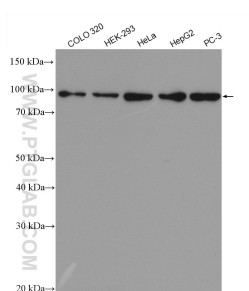
For technical support and original validation data for this product please contact:

T: 1 (888) 4PTGLAB (1-888-478-4522) (toll free in USA), or 1(312) 455-8498 (outside USA)

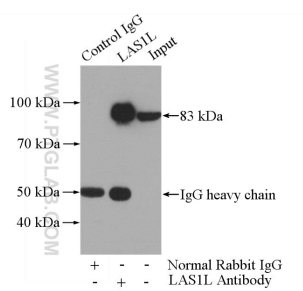
E: proteintech@ptglab.com
W: ptglab.com

This product is exclusively available under Proteintech Group brand and is not available to purchase from any other manufacturer.

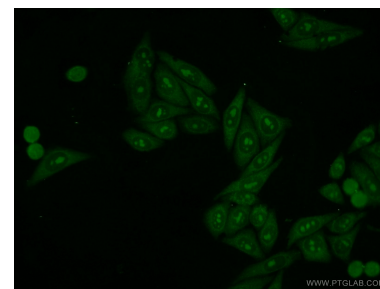
Données de validation sélectionnées



Various lysates were subjected to SDS PAGE followed by western blot with 16010-1-AP (LAS1L antibody) at dilution of 1:1500 incubated at room temperature for 1.5 hours.



IP Result of anti-LAS1L (IP:16010-1-AP, 4 μ g; Detection:16010-1-AP 1:1000) with HEK-293 cells lysate 1200 μ g.



Immunofluorescent analysis of HepG2 cells using 16010-1-AP (LAS1L antibody) at dilution of 1:50 and Alexa Fluor 488-conjugated AffiniPure Goat Anti-Rabbit IgG(H+L).