

À des fins de recherche uniquement

# Anticorps Polyclonal de lapin anti-ARL1



Numéro de catalogue: 16012-1-AP

Phare

10 Publications

## Informations de base

Numéro de catalogue:  
16012-1-AP

Taille:  
150ul, Concentration: 400 µg/ml by  
Nanodrop and 267 µg/ml by Bradford  
method using BSA as the standard;

Hôte:  
Lapin

Isotype:  
IgG

Immunogen Catalog Number:  
AG8770

Numéro d'acquisition GenBank:  
BC007000

Identification du gène (NCBI):  
400

Nom complet:  
ADP-ribosylation factor-like 1

MW calculé  
181 aa, 20 kDa

MW observés:  
20 kDa

Méthode de purification:  
Purification par affinité contre  
l'antigène

Dilutions recommandées:  
WB 1:1000-1:8000  
IF 1:50-1:500

## Applications

Applications testées:  
IF, WB, ELISA

Demandes citées:  
IF, IP, WB

Spécificité de l'espèce:  
Humain, rat, souris

Espèces citées:  
Humain, souris

Contrôles positifs:

WB : cellules MCF-7, cellules C6, cellules HeLa,  
cellules HepG2, cellules K-562, cellules Neuro-2a, tissu  
hépatique de souris

IF : cellules HeLa,

## Informations générales

### Publications notables

Autrice	Pubmed ID	Journal	Application
Wouter W Kallemeijn	34707257	Nat Protoc	WB,IP
Sebastian Doll	31634899	Nature	WB
Andrea Goya Grocin	30341083	Mol Cell Proteomics	WB

## Stockage

Stockage:

Stocker à -20°C. Stable pendant un an après l'expédition.

Tampon de stockage:

PBS avec azoture de sodium à 0,02 % et glycérol à 50 % pH 7,3

L'aliquotage n'est pas nécessaire pour le stockage à -20C

\*\*\* Les 20ul contiennent 0,1% de BSA.

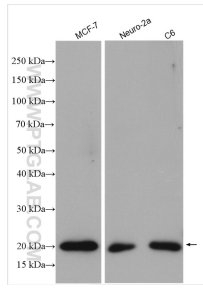
For technical support and original validation data for this product please contact:

T: 1 (888) 4PTGLAB (1-888-478-4522) (toll free  
in USA), or 1(312) 455-8498 (outside USA)

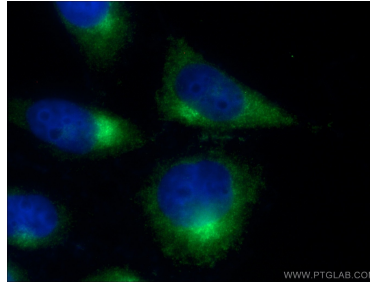
E: proteintech@ptglab.com  
W: ptglab.com

This product is exclusively available under Proteintech Group brand and is not available to purchase from any other manufacturer.

## Données de validation sélectionnées



Various lysates were subjected to SDS PAGE followed by western blot with 16012-1-AP (ARL1 antibody) at dilution of 1:4000 incubated at room temperature for 1.5 hours.



Immunofluorescent analysis of (-20°C Ethanol) fixed HeLa cells using 16012-1-AP (ARL1 antibody) at dilution of 1:50 and Alexa Fluor 488-Conjugated AffiniPure Goat Anti-Rabbit IgG(H+L).