

À des fins de recherche uniquement

Anticorps Polyclonal de lapin anti-ILKAP



Numéro de catalogue: 16017-1-AP

Informations de base

Numéro de catalogue:

16017-1-AP

Taille:

150ul, Concentration: 450 µg/ml by Nanodrop;

Hôte:

Lapin

Isotype:

IgG

Immunogen Catalog Number:

AG8826

Numéro d'acquisition GenBank:

BC006576

Identification du gène (NCBI):

80895

Nom complet:

integrin-linked kinase-associated serine/threonine phosphatase 2C

MW calculé

392 aa, 43 kDa

MW observés:

43-45 kDa

Méthode de purification:

Purification par affinité contre l'antigène

Dilutions recommandées:

WB 1:500-1:3000

Applications

Applications testées:

WB, ELISA

Spécificité de l'espèce:

Humain, rat, souris

Contrôles positifs:

WB : tissu cardiaque humain, cellules HepG2, cellules K-562

Informations générales

Stockage

Stockage:

Stocker à -20°C. Stable pendant un an après l'expédition.

Tampon de stockage:

PBS avec azoture de sodium à 0,02 % et glycérol à 50 % pH 7,3

L'aliquotage n'est pas nécessaire pour le stockage à -20C

***** Les 20ul contiennent 0,1% de BSA.**

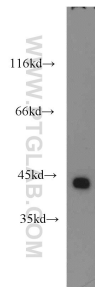
For technical support and original validation data for this product please contact:

T: 1 (888) 4PTGLAB (1-888-478-4522) (toll free in USA), or 1(312) 455-8498 (outside USA)

E: proteintech@ptglab.com
W: ptglab.com

This product is exclusively available under Proteintech Group brand and is not available to purchase from any other manufacturer.

Données de validation sélectionnées



human heart tissue were subjected to SDS PAGE followed by western blot with 16017-1-AP (ILKAP antibody) at dilution of 1:1500 incubated at room temperature for 1.5 hours.