

À des fins de recherche uniquement

# Anticorps Polyclonal de lapin anti-NAP1L4



Numéro de catalogue: 16018-1-AP

Phare

6 Publications

## Informations de base

Numéro de catalogue:

16018-1-AP

Taille:

150ul, Concentration: 600 µg/ml by Nanodrop and 280 µg/ml by Bradford method using BSA as the standard;

Hôte:

Lapin

Isotype:

IgG

Immunogen Catalog Number:

AG8827

Numéro d'acquisition GenBank:

BC022090

Identification du gène (NCBI):

4676

Nom complet:

nucleosome assembly protein 1-like

4

MW calculé

375 aa, 43 kDa

MW observés:

52 kDa

Méthode de purification:

Purification par affinité contre l'antigène

Dilutions recommandées:

WB 1:1000-1:4000

IP 0.5-4.0 ug for IP and 1:500-1:2000 for WB

IHC 1:20-1:200

## Applications

Applications testées:

IHC, IP, WB, ELISA

Demandes citées:

IF, IHC, WB

Spécificité de l'espèce:

Humain, rat, souris

Espèces citées:

Humain, souris

**Remarque-IHC: il est suggéré de démasquer l'antigène avec un tampon de TE buffer pH 9,0; (\*) A défaut, 'le démasquage de l'antigène peut être 'effectué avec un tampon citrate pH 6,0.**

Contrôles positifs:

WB : cellules HeLa, cellules A431, cellules HEK-293, tissu hépatique de souris, tissu testiculaire de souris

IP : cellules HeLa,

IHC : tissu hépatique humain,

## Informations générales

### Publications notables

Autrice	Pubmed ID	Journal	Application
Chen Chen	34499080	J Cell Biol	WB
Hélène Meistermann	25044019	Mol Cell Proteomics	WB
Francisco Dominguez	34076483	J Virol	IF, WB

## Stockage

Stockage:

Stocker à -20°C. Stable pendant un an après l'expédition.

Tampon de stockage:

PBS avec azoture de sodium à 0,02 % et glycérol à 50 % pH 7,3

L'aliquotage n'est pas nécessaire pour le stockage à -20C

\*\*\* Les 20ul contiennent 0,1% de BSA.

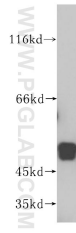
For technical support and original validation data for this product please contact:

T: 1 (888) 4PTGLAB (1-888-478-4522) (toll free in USA), or 1(312) 455-8498 (outside USA)

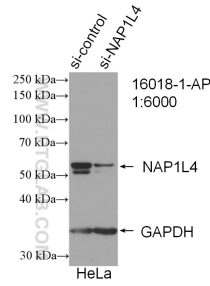
E: proteintech@ptglab.com  
W: ptglab.com

This product is exclusively available under Proteintech Group brand and is not available to purchase from any other manufacturer.

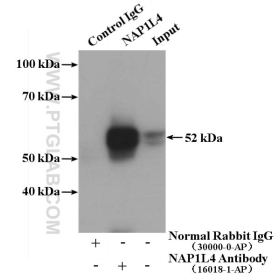
## Données de validation sélectionnées



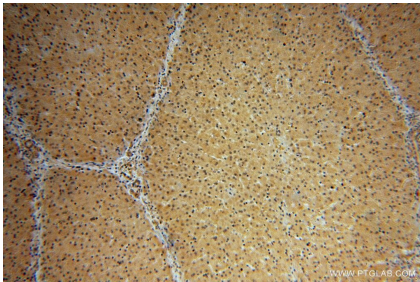
HeLa cells were subjected to SDS PAGE followed by western blot with 16018-1-AP (NAP1L4 antibody) at dilution of 1:1000 incubated at room temperature for 1.5 hours.



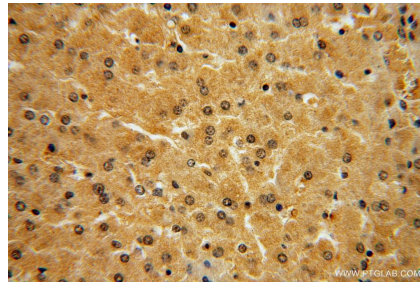
WB result of NAP1L4 antibody (16018-1-AP; 1:6000; incubated at room temperature for 1.5 hours) with sh-Control and sh-NAP1L4 transfected HeLa cells.



IP Result of anti-NAP1L4 (IP:16018-1-AP, 4ug; Detection:16018-1-AP 1:1000) with HeLa cells lysate 4000ug.



Immunohistochemical analysis of paraffin-embedded human liver using 16018-1-AP (NAP1L4 antibody) at dilution of 1:100 (under 10x lens).



Immunohistochemical analysis of paraffin-embedded human liver using 16018-1-AP (NAP1L4 antibody) at dilution of 1:100 (under 40x lens).