

À des fins de recherche uniquement

Anticorps Polyclonal de lapin anti-GALM



Numéro de catalogue: 16022-1-AP

Phare

2 Publications

Informations de base

Numéro de catalogue: 16022-1-AP	Numéro d'acquisition GenBank: BC019263	Méthode de purification: Purification par affinité contre l'antigène
Taille: 150ul , Concentration: 800 µg/ml by Nanodrop;	Identification du gène (NCBI): 130589	Dilutions recommandées: WB 1:1000-1:8000 IHC 1:20-1:200
Hôte: Lapin	Nom complet: galactose mutarotase (aldose 1-epimerase)	
Isotype: IgG	MW calculé: 342 aa, 38 kDa	
Immunogen Catalog Number: AG8842	MW observés: 38 kDa	

Applications

Applications testées:

IHC, WB, ELISA

Demandes citées:

IHC, WB

Spécificité de l'espèce:

Humain, souris

Espèces citées:

Humain

Contrôles positifs:

WB : cellules HeLa, cellules HepG2

IHC : tissu cardiaque humain, tissu cérébral humain, tissu splénique de souris, tissu splénique humain

Remarque-IHC: il est suggéré de démasquer l'antigène avec un tampon de TE buffer pH 9,0; (*) À défaut, le démasquage de l'antigène peut être effectué avec un tampon citrate pH 6,0.

Informations générales

GALM, also named as Aldose 1-epimerase, belongs to the aldose epimerase family. GALM is a mutarotase that catalyzes the interconversion of beta-D-galactose and alpha-D-galactose during galactose metabolism. GALM is involved in the maintenance of the equilibrium between the beta- and alpha- anomers of galactose, therefore ensuring a sufficient supply of the alpha-anomer for GALK1. Galm is also active on D-glucose, but its preference for galactose is higher than that of glucose. The calculated molecular weight of GALM is 38 kDa.

Publications notables

Autrice	Pubmed ID	Journal	Application
Yoichi Wada	30451973	Genet Med	WB
Jiacheng Xu	35127693	Front Cell Dev Biol	WB,IHC

Stockage

Stockage:

Stocker à -20°C. Stable pendant un an après l'expédition.

Tampon de stockage:

PBS avec azoture de sodium à 0,02 % et glycérol à 50 % pH 7,3

L'aliquotage n'est pas nécessaire pour le stockage à -20C

*** Les 20ul contiennent 0,1% de BSA.

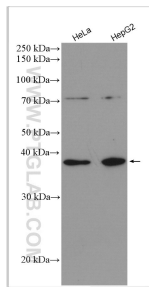
For technical support and original validation data for this product please contact:

T: 1 (888) 4PTGLAB (1-888-478-4522) (toll free in USA), or 1(312) 455-8498 (outside USA)

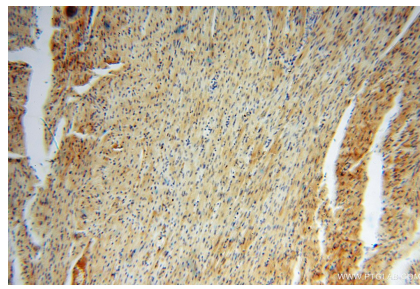
E: proteintech@ptglab.com
W: ptglab.com

This product is exclusively available under Proteintech Group brand and is not available to purchase from any other manufacturer.

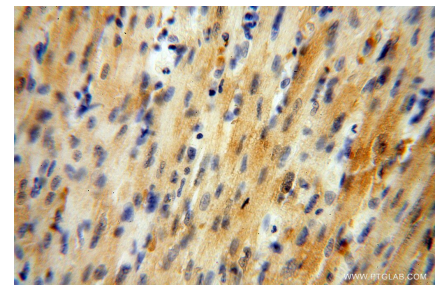
Données de validation sélectionnées



Various lysates were subjected to SDS PAGE followed by western blot with 16022-1-AP (GALM antibody) at dilution of 1:4000 incubated at room temperature for 1.5 hours.



Immunohistochemical analysis of paraffin-embedded human heart using 16022-1-AP (GALM antibody) at dilution of 1:50 (under 10x lens).



Immunohistochemical analysis of paraffin-embedded human heart using 16022-1-AP (GALM antibody) at dilution of 1:50 (under 40x lens).