

À des fins de recherche uniquement

# Anticorps Polyclonal de lapin anti-CST1



Numéro de catalogue: 16025-1-AP

Phare

9 Publications

## Informations de base

Numéro de catalogue:  
16025-1-AP

Taille:  
150ul, Concentration: 700 µg/ml by Nanodrop and 347 µg/ml by Bradford method using BSA as the standard;

Hôte:  
Lapin

Isotype:  
IgG

Immunogen Catalog Number:  
AG8862

Numéro d'acquisition GenBank:  
BC021225

Identification du gène (NCBI):  
1469

Nom complet:  
cystatin SN

MW calculé  
141 aa, 16 kDa

MW observés:  
14-16 kDa

Méthode de purification:  
Purification par affinité contre l'antigène

Dilutions recommandées:  
WB 1:500-1:2000

## Applications

Applications testées:  
WB, ELISA

Demandes citées:  
IF, IHC, IP, WB

Spécificité de l'espèce:  
Humain

Espèces citées:  
Humain

Contrôles positifs:

WB : tissu salivaire humain, cellules COLO 320, tissu de glande surrénale humaine, tissu testiculaire humaine

## Informations générales

### Publications notables

Autrice	Pubmed ID	Journal	Application
Jin Lei L	22688893	Cell Res	WB
Dongbao Li	36369321	Oncogene	WB,IHC,IF,IP
Da-Nian Dai	28523467	J Mol Med (Berl)	WB,IHC

## Stockage

Stockage:

Stocker à -20°C. Stable pendant un an après l'expédition.

Tampon de stockage:

PBS avec azoture de sodium à 0,02 % et glycérol à 50 % pH 7,3

L'aliquotage n'est pas nécessaire pour le stockage à -20C

\*\*\* Les 20ul contiennent 0,1% de BSA.

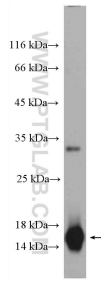
For technical support and original validation data for this product please contact:

T: 1 (888) 4PTGLAB (1-888-478-4522) (toll free in USA), or 1(312) 455-8498 (outside USA)

E: proteintech@ptglab.com  
W: ptglab.com

This product is exclusively available under Proteintech Group brand and is not available to purchase from any other manufacturer.

## Données de validation sélectionnées



human saliva were subjected to SDS PAGE followed by western blot with 16025-1-AP (CST1 antibody) at dilution of 1:1000 incubated at room temperature for 1.5 hours.