

À des fins de recherche uniquement

Anticorps Polyclonal de lapin anti-BCL2L2



Numéro de catalogue: 16026-1-AP

8 Publications

Informations de base

Numéro de catalogue:

16026-1-AP

Numéro d'acquisition GenBank:

BC021198

Méthode de purification:

Purification par affinité contre l'antigène

Taille:

150ul, Concentration: 500 µg/ml by Nanodrop and 300 µg/ml by Bradford method using BSA as the standard;

Identification du gène (NCBI):

599

Dilutions recommandées:

WB 1:500-1:1000

IHC 1:50-1:500

Hôte:

Lapin

MW calculé

193 aa, 21 kDa

Isotype:

IgG

MW observés:

21 kDa

Immunogen Catalog Number:

AG8863

Applications

Applications testées:

IHC, WB, ELISA

Contrôles positifs:

WB : cellules HL-60,

IHC : tissu de cancer du foie humain,

Demandes citées:

IF, WB

Spécificité de l'espèce:

Humain, rat, souris

Espèces citées:

Humain, rat, souris

Remarque-IHC: il est suggéré de démasquer l'antigène avec un tampon de TE buffer pH 9,0; (*) A défaut, le démasquage de l'antigène peut être effectué avec un tampon citrate pH 6,0.

Informations générales

Publications notables

| Autrice | Pubmed ID | Journal | Application |
|-------------|-----------|------------------|-------------|
| Menghui Yin | 34805798 | iScience | WB |
| Yu Guohua G | 23133614 | PLoS One | WB |
| Yong Yu | 36255003 | Neural Regen Res | WB |

Stockage

Stockage:

Stocker à -20°C. Stable pendant un an après l'expédition.

Tampon de stockage:

PBS avec azoture de sodium à 0,02 % et glycérol à 50 % pH 7,3

L'aliquotage n'est pas nécessaire pour le stockage à -20C

*** Les 20ul contiennent 0,1% de BSA.

For technical support and original validation data for this product please contact:

T: 1 (888) 4PTGLAB (1-888-478-4522) (toll free in USA), or 1(312) 455-8498 (outside USA)

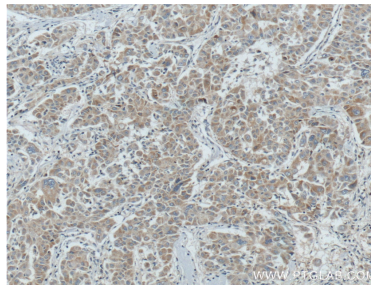
E: proteintech@ptglab.com
W: ptglab.com

This product is exclusively available under Proteintech Group brand and is not available to purchase from any other manufacturer.

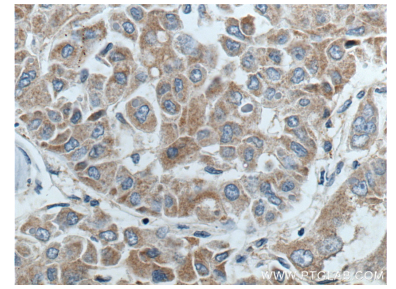
Données de validation sélectionnées



HL-60 cells were subjected to SDS PAGE followed by western blot with 16026-1-AP (BCL2L2 Antibody) at dilution of 1:600 incubated at room temperature for 1.5 hours.



Immunohistochemical analysis of paraffin-embedded human liver cancer tissue slide using 16026-1-AP (BCL2L2 Antibody) at dilution of 1:200 (under 10x lens). Heat mediated antigen retrieval with Tris-EDTA buffer (pH 9.0).



Immunohistochemical analysis of paraffin-embedded human liver cancer tissue slide using 16026-1-AP (BCL2L2 Antibody) at dilution of 1:200 (under 40x lens). Heat mediated antigen retrieval with Tris-EDTA buffer (pH 9.0).